

МИНИСТЕРСТВО ПРИРОДНЫХ РЕСУРСОВ И ЭКОЛОГИИ РОССИЙСКОЙ
ФЕДЕРАЦИИ

ФЕДЕРАЛЬНОЕ ГОСУДАРСТВЕННОЕ
БЮДЖЕТНОЕ УЧРЕЖДЕНИЕ
«НАЦИОНАЛЬНЫЙ ПАРК «МЕЩЕРА»

УТВЕРЖДАЮ

Заместитель директора Департамента
государственной политики и
регулирующего в сфере развития ООПТ
и Байкальской природной территории

А.И.Григорьев



« 20 июля 2020 г »

**Акты лесопатологических обследований
лесничества «Национальный парк «Мещерский»**

Прудковское участковое лесничество

(акт №67 - лесной квартал №19, лесотаксационный выдел 28; акт №68 - лесной квартал №21, лесотаксационный выдел 10; акт №69 - лесной квартал №21, лесотаксационный выдел 10; акт №70 - лесной квартал №21, лесотаксационный выдел 10; акт №71 - лесной квартал №21, лесотаксационный выдел 25; акт №72 - лесной квартал №21, лесотаксационный выдел 25; акт №73 - лесной квартал №22, лесотаксационный выдел 3; акт №74 - лесной квартал №22, лесотаксационный выдел 3; акт №75 - лесной квартал №22, лесотаксационный выдел 28; акт №76 - лесной квартал №22, лесотаксационный выдел 28; акт №77 - лесной квартал №23, лесотаксационный выдел 32; акт №78 - лесной квартал №23, лесотаксационный выдел 32; акт №79 - лесной квартал №23, лесотаксационный выдел 32; акт №80 - лесной квартал №23, лесотаксационный выдел 34; акт №81 - лесной квартал №41, лесотаксационный выдел 24; акт №82 - лесной квартал №41, лесотаксационный выдел 26; акт №83 - лесной квартал №41, лесотаксационный выдел 26; акт №84 - лесной квартал №41, лесотаксационный выдел 31; акт №85 - лесной квартал №41, лесотаксационный выдел 31; акт №86 - лесной квартал №41, лесотаксационный выдел 31; акт №87 - лесной квартал №42, лесотаксационный выдел 28; акт №88 - лесной квартал №42, лесотаксационный выдел 28; акт №89 - лесной квартал №42, лесотаксационный выдел 29).

г. Спас-Клепики

2020 год

Пояснительная записка

Лесопатологическое обследование на территории лесничества национальный парк «Мещерский» в лесных кварталах Прудковского участкового лесничества (сводная ведомость прилагается) в 2018 году проводилось сотрудниками филиала ФБУ «Российский центр защиты леса» «Центр Защиты леса Рязанской области».

При осуществлении наземного патрулирования территории лесничества государственной инспекцией в области охраны окружающей среды было отмечено ухудшение санитарного и лесопатологического состояния насаждений, указанных в сводной ведомости (прилагается). Лесные участки расположены в Прудковском участковом лесничестве – в особо охраняемой функциональной зоне.

В лесной отдел национального парка были представлены листки наземной сигнализации о появлении болезней и повреждений леса, а именно:

- появление ветровальных деревьев сосны, ели, березы ;
- наличие сухостойных деревьев вследствие изменения уровня грунтовых вод под действием почвенно-климатических факторов ;
- болезни : смоляной рак и губка сосновая.

На основании листков сигнализации было проведено наземное лесопатологическое обследование с составлением прилагаемых Актов лесопатологического обследования в соответствии с приказом Министерства природных ресурсов и экологии РФ от 16 сентября 2016 года № 480 «Об утверждении порядка проведения лесопатологических обследований и формы акта лесопатологического обследования». Вынесены заключения о необходимости проведения санитарно-оздоровительных мероприятий (сплошная санитарная рубка на площади 12,7 га с вырубаемым запасом 4,5 тыс м³ и выборочная санитарная рубка на площади 16,6 га с вырубаемым запасом 1,0 тыс м³) и включении их в план санитарно-оздоровительных мероприятий по национальному парку «Мещерский» на период 2020-2021 годы.

Директор ФГБУ «Национальный парк «Мещера»



С.В.Теплухов

8

Сводная ведомость актов лесопатологического обследования, проведенного на территории национального парка "Мещерский" в июле-августе 2018 года

% п.п.	№ акта ЛПО	Лесничество	Участковое лесничество	Лесной квартал	Лесотаксационный выдел	Площадь, га	Крайние сроки проведения	Категория состояния	Подлежит выборке, %	Код причины повреждения	Рекомендуемое мероприятие		
											форма рубки погибших и поврежденных лесных насаждений	площадь, га	выбираемый запас, кубм
1	67	Национальный парк "Мещерский"	Прудковское	19	28	1,9	2021	2,3	21	371,773,821	выборочная	1,9	148
2	68			21	10	8	2021		100	371,773,821	сплошная	2,2	770
3	69			21	10		2021		100	371,773,821	сплошная	0,9	315
4	70			21	10	2021	2,5	20	773,821	выборочная	4,9	353	
5	71			21	25	1,5	2021	2,8	39	352,773,821	выборочная	0,5	78
6	72			21	25		2021		100	352,773,821	сплошная	1,0	400
7	73			22	3	3,5	2021		100	773,821	сплошная	2,0	740
8	74			22	3		2021	2,3	20	773,821	выборочная	1,5	111
9	75			22	28	2,4	2021		100	371,773,821	сплошная	1,4	490
10	76			22	28		2021	2,3	11	371,773,821	выборочная	0,5	20
11	77			23	32	4,2	2021		100	371,773,821	сплошная	0,5	170
12	78			23	32		2021	2,7	22	371,773,821	выборочная	0,7	54
13	79			23	32		2021		100	371,773,821	сплошная	0,4	136
14	80			23	34	8,8	2021	2,6	18	371,773,821	выборочная	0,5	30
15	81			41	24	15,4	2021		100	773,821	сплошная	0,7	287
16	82			41	26	2,7	2021		100	773,821	сплошная	1,9	684
17	83			41	26		2021	2,6	22	371,773,821	выборочная	0,4	31
18	84			41	31	38,1	2021		100	371,773,821	сплошная	0,1	28
19	85			41	31		2021		100	371,773,821	сплошная	0,5	140
20	86			41	31		2021	1,9	7	371,773	выборочная	4,6	90
21	87			42	28	1,2	2021	2,5	30	773,821	выборочная	1,1	43
22	88			42	28		2021		100	773,821	сплошная	0,1	13
23	89			42	29	1,5	2021		100	773,821	сплошная	1,0	360
		Итого				89,2						29,3	5491

Директор ФГБУ "Национальный парк "Мещера"



С.В.Теплухов

УТВЕРЖДАЮ

Заместитель директора департамента государственной
политики и регулирования в сфере развития ООПТ и
Байкальской природной территории

А.И.Григорьев

Дата " 20 " июля 2020г



Акт лесопатологического обследования №67

лесных насаждений

НП "Мещерский"

Рязанской области

(субъект РФ)

Способ лесопатологического обследования:

1. Визуальный

2. Инструментальный

Место проведения

Участковое лесничество	Урочище (дача)	Квартал (кварталы)	Выдел (выделы)	Площадь, га
Прудковское		19	28	1,9

Лесопатологическое обследование проведено на общей площади

1,9 га.

Визуальное лесопатологическое обследование

Наземное

Дистанционное

1. На площади 1,9 га фактическая таксационная характеристика лесного насаждения соответствует (не соответствует) таксационному описанию (нужное подчеркнуть). Причины не соответствия:

Список участков с выявленными несоответствиями приведен в приложении 1 к настоящему Акту.

2. Лесные насаждения с нарушенной и утраченной устойчивостью выявлены на площади 1,9 га

Участковое лесничество	Урочще(дача)	Площадь, га		Причина ослабления (гибели)
		с нарушенной устойчивостью	с утраченной устойчивостью	
Прудковское		1,9		773,371, 821
того		1,9		

Состояние обследованных лесных насаждений приведено в приложениях 1.1-1.4 к Акту в зависимости от метода проведения ЛПО

3. В обследуемых лесных участках прогнозируется:

Прогноз	Площадь, га
Ослабление лесных насаждений	1,9
Сыхание лесных насаждений различной степени	
Развитие очагов вредных организмов	

4. Обнаружено загрязнение лесного участка отходами и выбросами: промышленными

бытовыми

<input type="checkbox"/>
<input type="checkbox"/>

Вид загрязнения	Размер загрязнения			Объем, кубм	Площадь загрязнения, га
	длина	ширина	высота		

5. ЗАКЛЮЧЕНИЕ

Оценка текущего санитарного и лесопатологического состояния лесных насаждений, назначенные профилактические мероприятия по защите лесов, агитационные мероприятия:

На всей площади выдела требуется проведение лесопатологического обследования инструментальным способом.

Дата проведения обследований

16.08.2018

Исполнитель работ по проведению лесопатологических обследований:

ФИО

Егоров А.В.

Подпись



Инструментальное обследование лесного участка

Фактическая таксационная характеристика лесного насаждения соответствует (не соответствует) (нужное подчеркнуть) таксационному описанию. Причины несоответствия:

Ведомость лесных участков с выявленными несоответствиями таксационным описаниям приведена в приложении 1 к Акту.

2. Состояние насаждений: с нарушенной устойчивостью X
с утраченной устойчивостью

причины повреждения:

Изменение уровня грунтовых вод под действием почвенно-климатических факторов, смоляной рак, ветровал.

— том числе:

заселено (отработано) стволовыми вредителями

Вид вредителя	Порода	Встречаемость (% заселённых деревьев)	Степень заселения лесного насаждения (слабая, средняя, сильная)

Повреждено огнём

Вид пожара	Порода	Состояние корневых лап		Состояние корневой шейки		Подсушивание луба	
		% повреждённых огнём корней	% деревьев с данным повреждением	ожог корневой шейки по окружности (1/4, 2/4, 3/4, более 3/4)	% деревьев с данным повреждением	по окружности (1/4, 2/4, 3/4, более 3/4)	% деревьев с данным повреждением

Поражено болезнями

Вид болезни	Порода	Встречаемость (% поражённых деревьев)	Степень поражения лесного насаждения (слабая, средняя, сильная)
смоляной рак		2	

3. Выборке подлежит 21 % деревьев по запасу
в т.ч.: ослабленных 0 % ()
сильно ослабленных 0 % ()
усыхающих 0 % ()
свежего сухостоя 0 %
в т.ч.: свежего ветровала 0 %
свежего бурелома 0 %
старого ветровала 10 %
в т.ч.: старого бурелома 0 %
старого сухостоя 11 %

4. Полнота лесного насаждения после уборки деревьев, подлежащих рубке, составит
Литическая полнота для данной категории лесных насаждений составляет

0,5
не лимитируется

ЗАКЛЮЧЕНИЕ

С целью предотвращения негативных процессов или снижения ущерба от их воздействия назначено:

Участковое лесничество	Урочище (дача)	Квартал	Выдел	Площадь	Вид	Площадь	Порода	Запас	Крайние сроки
Прудковское	0	19	28	1,9	ВСП	1,9	С,Е	148	2021

Бедомость перечета деревьев назначенных в рубку и абрис лесного участка прилагаются (приложение 2 и 3 к Акту)

Меры по обеспечению возобновления

Мероприятия, необходимые для предупреждения повреждения или поражения смежных насаждений проводить согласно п.30 Правил санитарной безопасности в лесах от 20 мая 2017г. №607,

установить лесопатологическое наблюдение

Сведения для расчёта понижающего коэффициента стоимости древесины:

год образования старого сухостоя

2016

основная причина повреждения древесины

Изменение уровня грунтовых вод под действием почвенно-климатических факторов, смоляной рак, ветровал.

дата проведения обследований

16.08.2018

Исполнитель работ по проведению лесопатологических обследований:

ФИО

Егоров А.В.

Подпись



Ведомость лесных участков с выявленными несоответствиями таксационным описаниям

Источник данных	Год проведения лесоустройства	Номер квартала	Номер выдела	Площадь выдела, га	Целевое назначение лесов	Категория защитных лесов	Номер лесопатологического выдела	Площадь лесопатологического выдела, га	Таксационная характеристика										Заложено пробных площадей		
									состав	порода	возраст, лет	средняя высота, м	средний диаметр, см	тип леса	ТУМ	полнота	бонитет	запас, кубм/га	количество, шт.	общая площадь, га	
ТО	2014	19	28	1,9	Защ.	ООПТ			Насаждение погибшее	С	95	26	36		В2				50		
Ф	2018	19	28	1,9	Защ.	ООПТ			7С3Е	Е	99	27	38	Тр	В2	0,6	1	370	1	1,9	

ТО - таксационные описания

Ф - фактическая характеристика лесного насаждения

Исполнитель работ по проведению лесопатологических обследований:

ФИО

Егоров А.В.

Подпись



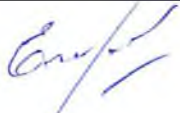
Приложение 1.1
к акту лесопатологических обследований

Результаты проведения лесопатологических обследований лесных насаждений за сентябрь 2018 г.
(месяц)

Субъект Российской Федерации Рязанская область
Лесничество (лесопарк) НП "Мещерский"
Участковое лесничество Прудковское
Урочище (лесная дача) _____

1	2	3	4	5	6	7	Таксационная характеристика лесного насаждения									17	Распределение деревьев по категориям состояния, % от запаса											Рекомендуемые мероприятия							
							8	9	10	11	12	13	14	15	16		18	19	20	21	22	23	24	25	26	27	28	29	30	31	32	33	34		
19	28	1,9	Защитные	ООПТ			7С3Е	С	99	27	38	ТР	0,6	1	370	333	38	34	25				2		1						114,808, 206	3	2	ВСП	1,9
					Е													178	29	13	7				27		24					51	19		
Итого по насаждению																511	34	26	19				11		10						21	ВСП	1,9		

ФИО Егоров А.В.

Подпись 

Дата составления документа

12.09.2018

Телефон 373710

Ведомость перечета деревьев назначенных в рубку

ВРЕМЕННАЯ ПРОБНАЯ ПЛОЩАДЬ №

Субъект Российской Федерации

Лесничество (лесопарк) Квартал Выдел

Площадь га,

Номер очага вредных организмов Размер пробной площади га

Таксационная характеристика:

Тип леса Состав Возраст Бонитет

Полнота Запас на га Возобновление

Время и причина ослабления лесного насаждения Изменение уровня грунтовых вод под действием почвенно-климатических факторов, смоляной рак, ветровал.

Тип очага вредных организмов: эпизодический, хронический (подчеркнуть)

Фаза развития очага вредных организмов: начальная, нарастания численности, собственно вспышка, кризис (подчеркнуть)

Состояние лесного насаждения, намечаемые мероприятия

Средневзвешенная категория насаждения

Насаждение с нарушенной устойчивостью. Требуется проведение выборочной санитарной рубки.

Исполнитель работ по проведению лесопатологических обследований:

ФИО

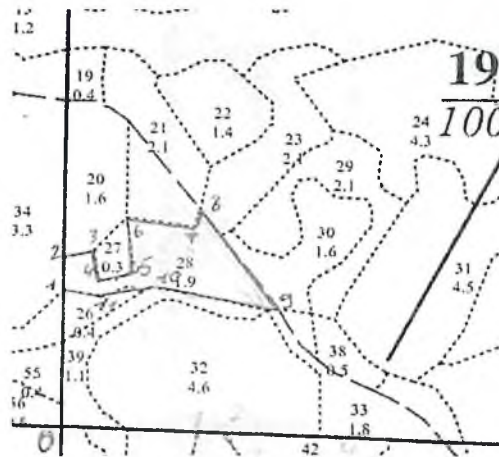
Подпись 

Дата составления документа

Телефон

Абрис участка

М 1:10000



Номер выдела	Ленты (круговой площадки) перечёта				
	№ ленты (площадки)	длина, м	ширина, м	радиус, м	площадь, га
28	визуально				1,9

Номера точек	Координаты	Азимуты линий	Длина, м
0-1.	N: 55 16 06,8 E: 40 17 38,1	5	200
1-2.	N: 55 16 10,6 E: 40 17 39,8	5	50
2-3.	N: 55 16 010,9 E: 40 17 39,1	80	40
3-4.	N: 55 16 15,0 E: 40 17 35,9	170	40
4-5.	N: 55 16 15,2 E: 40 17 37,6	70	40
5-6.	N: 55 16 14,5 E: 40 17 41,2	355	80
6-7.	N: 55 16 010,9 E: 40 17 39,1	100	90
7-8.	N: 55 16 15,0 E: 40 17 35,9	20	30
8-9.	N: 55 16 15,2 E: 40 17 37,6	145	180
9-10.	N: 55 16 14,5 E: 40 17 41,2	280	150
10-11.	N: 55 16 010,9 E: 40 17 39,1	260	80
11-1.	N: 55 16 15,0 E: 40 17 35,9	280	50

Исполнитель работ по проведению лесопатологических обследований:

ФИО

Егоров А.В.

Подпись

Дата составления документа

12.09.2018

Телефон

373710

УТВЕРЖДАЮ
 Заместитель директора департамента государственной
 политики и регулирования в сфере развития ООПТ и
 Байкальской природной территории

А.И.Григорьев

Дата " 20 июля " 2020г



Акт лесопатологического обследования №68

лесных насаждений

НП "Мещерский"
 Рязанской области

(субъект РФ)

Способ лесопатологического обследования:

1. Визуальный

x

2. Инструментальный

Место проведения

Участковое лесничество	Урочище (дача)	Квартал (кварталы)	Выдел (выделы)	Площадь, га
Прудковское		21	10 (10А)	8,0 (2,2)

Лесопатологическое обследование проведено на общей площади 2,2 га.

Визуальное лесопатологическое обследование

Наземное

Дистанционное

1. На площади 2,2 га фактическая таксационная характеристика лесного насаждения соответствует (не соответствует) таксационному описанию (нужное подчеркнуть). Причины не соответствия:

Список участков с выявленными несоответствиями приведен в приложении 1 к настоящему Акту.

1.2. Лесные насаждения с нарушенной и утраченной устойчивостью выявлены на площади 2,2 га

Участковое лесничество	Урочще(дача)	Площадь, га		Причина ослабления (гибели)
		с нарушенной устойчивостью	с утраченной устойчивостью	
Прудковское			2,2	773, 371 ,821
Итого			2,2	

Состояние обследованных лесных насаждений приведено в приложениях 1.1-1.4 к Акту в зависимости от метода проведения ЛПО

1.3. В обследуемых лесных участках прогнозируется:

Прогноз	Площадь, га
Ослабление лесных насаждений	
Высыхание лесных насаждений различной степени	2,2
Развитие очагов вредных организмов	

1.4. Обнаружено загрязнение лесного участка отходами и выбросами: промышленными
бытовыми

Вид загрязнения	Размер загрязнения			Объём, кубм	Площадь загрязнения, га
	длина	ширина	высота		

ЗАКЛЮЧЕНИЕ

Оценка текущего санитарного и лесопатологического состояния лесных насаждений, назначенные профилактические мероприятия по защите лесов, агитационные мероприятия:

Санитарное состояние насаждения - неудовлетворительное; насаждение - с утраченной устойчивостью.

На площади 2,2 га в насаждении присутствует ветровал прошлых лет (821) 65% и сухостой 23%

Санитарное состояние древостоя требует проведения сплошной санитарной рубки.

Дата проведения обследований

15.08.2018

Исполнитель работ по проведению лесопатологических обследований:

ФИО

Егоров А.В.

Подпись



Ведомость лесных участков с выявленными несоответствиями таксационным описаниям

Источник данных	Год проведения лесоустройства	Номер квартала	Номер выдела	Площадь выдела, га	Целевое назначение лесов	Категория защитных лесов	Номер лесопатологического выдела	Площадь лесопатологического выдела	Таксационная характеристика										Заложено пробных площадей		
									состав	порода	возраст, лет	средняя высота, м	средний диаметр, см	тип леса	ТУМ	полнота	бонитет	запас, кубм/га	количество, шт.	общая площадь, га	
ТО	2014	21	10	8	Защ.	ООПТ	10А	2,2	Насаждения погибшее	С	95	27	44		В2				100		
Ф	2018	21	10	8	Защ.	ООПТ	10А	2,2	9Е1С	Е	99	27	45	Тр	В2	0,1	1	350	1	2,2	

ТО - таксационные описания

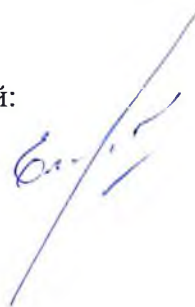
Ф - фактическая характеристика лесного насаждения

Исполнитель работ по проведению лесопатологических обследований:

ФИО

Егоров А.В.

Подпись



41


Приложение 1.1
к акту лесопатологических обследований

Результаты проведения лесопатологических обследований лесных насаждений за сентябрь 2018 г.
(месяц)

Субъект Российской Федерации Рязанская область
Лесничество (лесопарк) НП "Мещерский"
Участковое лесничество Прудковское
Урочище (лесная дача) _____

1	2	3	4	5	6	7	Таксационная характеристика лесного насаждения									17	Распределение деревьев по категориям состояния, % от запаса											29	30	31	Рекомендуемые мероприятия								
							8	9	10	11	12	13	14	15	16		18	19	20	21	22	23	24	25	26	27	28				32	33	34						
21	10	8	Защитные	ООПТ	10А	2,2	9Е1С	Е	99	27	45	Тр	0,1	1	350		8	3					22		67						114,808,206	89	773,371,821	80	ССР	2,2			
																		20								30		50				80							
Итого по насаждению																9	3					23		65									88	ССР	2,2				

ФИО Егоров А.В.

Подпись 

Дата составления документа

12.09.2018

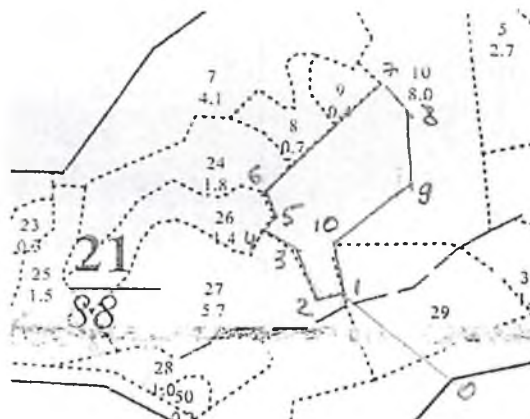
Телефон

373710

51

Абрис участка

М 1:10000



Номер выдела	Ленты (круговой площадки) перечёта				
	№ ленты	длина, м	ширина, м	радиус, м	площадь, га
10А	Визуально				2,2

Номера точек	Координаты	Азимуты линий	Длина, м
0-1	N: 55 16 15,5 E: 40 16 43,9	302	169
1-2	N: 55 16 19,4 E: 40 16 37,2	240	39
2-3	N: 55 16 19,0 E: 40 16 36,1	327	76
3-4	N: 55 16 20,5 E: 40 16 32,9	292	40
4-5.	N: 55 16 21,9 E: 40 16 32,0	24	28
5-6.	N: 55 16 22,4 E: 40 16 32,2	336	35
6-7	N: 55 16 23,4 E: 40 16 31,7	33	196
7-8.	N: 55 16 28,4 E: 40 16 39,1	146	67
8-9.	N: 55 16 26,8 E: 40 16 40,1	170	78
9-10	N: 55 16 23,7 E: 40 16 40,0	216	112
10-11.	N: 55 16 20,9 E: 40 16 36,3	158	67

Условное обозначение:

Исполнитель работ по проведению лесопатологических обследований:

ФИО

Егоров А.В.

Подпись

Дата составления документа

12.09.2018

Телефон

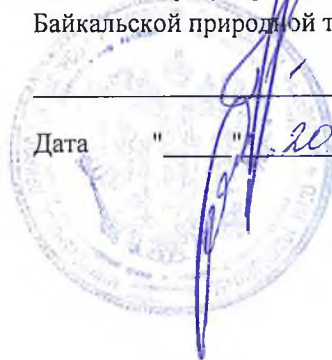
373710

УТВЕРЖДАЮ

Заместитель директора департамента государственной
политики и регулирования в сфере развития ООПТ и
Байкальской природной территории

А.И.Григорьев

Дата " 20 июля " 2020г



Акт лесопатологического обследования №69

лесных насаждений

НП "Мещерский"

Рязанской области

(субъект РФ)

Способ лесопатологического обследования:

1. Визуальный

2. Инструментальный

Место проведения

Участковое лесничество	Урочище (дача)	Квартал (кварталы)	Выдел (выделы)	Площадь, га
Прудковское		21	10 (10Б)	8,0 (0,9)

Лесопатологическое обследование проведено на общей площади

0,9. га.

Визуальное лесопатологическое обследование

Наземное

Дистанционное

1. На площади 0,9 га фактическая таксационная характеристика лесного насаждения соответствует (не соответствует) таксационному описанию (нужное подчеркнуть). Причины не соответствия:

Список участков с выявленными несоответствиями приведен в приложении 1 к настоящему Акту.

2. Лесные насаждения с нарушенной и утраченной устойчивостью выявлены на площади 0,9 га

Участковое лесничество	Урочеще(дача)	Площадь, га		Причина ослабления (гибели)
		с нарушенной устойчивостью	с утраченной устойчивостью	
Прудковское			0,9	773, 371 ,821
того			0,9	

Состояние обследованных лесных насаждений приведено в приложениях 1.1-1.4 к Акту в зависимости от метода проведения ЛПО

1.3. В обследуемых лесных участках прогнозируется:

Прогноз	Площадь, га
Ослабление лесных насаждений	
Усыхание лесных насаждений различной степени	0,9
Развитие очагов вредных организмов	

1.4. Обнаружено загрязнение лесного участка отходами и выбросами: промышленными
бытовыми

Вид загрязнения	Размер загрязнения			Объем, кубм	Площадь загрязнения, га
	длина	ширина	высота		

ЗАКЛЮЧЕНИЕ

Оценка текущего санитарного и лесопатологического состояния лесных насаждений, назначенные профилактические мероприятия по защите лесов, агитационные мероприятия:

Санитарное состояние насаждения - неудовлетворительное; насаждение - с утраченной устойчивостью.

На площади 0,9 га в насаждении присутствует ветровал прошлых лет (821) 64% и сухостой 24%

Санитарное состояние древостоя требует проведения сплошной санитарной рубки.

Дата проведения обследований

15.08.2018

Исполнитель работ по проведению лесопатологических обследований:

ФИО

Егоров А.В.

Подпись

Ведомость лесных участков с выявленными несоответствиями таксационным описаниям

Источник данных	Год проведения лесоустройства	Номер квартала	Номер выдела	Площадь выдела, га	Целевое назначение лесов	Категория защитных лесов	Номер лесопатологического выдела	Площадь лесопатологического выдела	Таксационная характеристика										Заложено пробных площадей	
									состав	порода	возраст, лет	средняя высота, м	средний диаметр, см	тип леса	ТУМ	полнота	бонитет	запас, куб/га	количество, шт.	общая площадь, га
ТО	2014	21	10	8	Защ.	ООПТ	10Б	0,9	Насаждение погибшее	С	95	27	44		В2			100		
Ф	2018	21	10	8	Защ.	ООПТ	10Б	0,9	9Е1С	Е	99	27	45	Тр	В2	0,6	1	350	1	0,9

ТО - таксационные описания

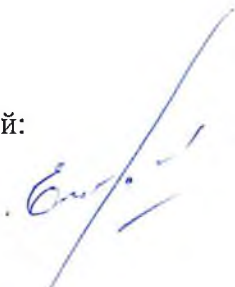
Ф - фактическая характеристика лесного насаждения

Исполнитель работ по проведению лесопатологических обследований:

ФИО

Егоров А.В.

Подпись



61

Приложение 1.1
к акту лесопатологических обследований

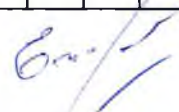
Результаты проведения лесопатологических обследований лесных насаждений за сентябрь 2018 г.
(месяц)

Субъект Российской Федерации Рязанская область
Лесничество (лесопарк) НП "Мещерский"
Участковое лесничество Прудковское
Урочище (лесная дача) _____

1	2	3	4	5	6	Таксационная характеристика лесного насаждения										17	Распределение деревьев по категориям состояния, % от запаса												32	Рекомендуемые мероприятия							
						7	8	9	10	11	12	13	14	15	16		18	19	20	21	22	23	24	25	26	27	28	29		30	31	33	34				
21	10	8	Защитные	ООПТ	10Б	0,9	9Е1С	Е	99	27	45	Тр	0,6	1	350		10	2	1				16		71					114,808,206	87	773,371,821	78	ССР	0,9		
										С														100												100	10
Итого по насаждению																9	2	1				24		64							88	ССР	0,9				

ФИО Егоров А.В.

Подпись



Дата составления документа

12.09.2018

Телефон

373710

88

М 1:10000



Номер выдела	Ленты (круговой площадки) перечёта				
	№ ленты	длина, м	ширина, м	радиус, м	площадь, га
10Б	Визуально				0,9

Номера точек	Координаты	Азимуты линий	Длина, м
1-2	N: 55 16 15,5 E: 40 16 43,9	341	67
2-3	N: 55 16 19,4 E: 40 16 37,2	31	22
3-4	N: 55 16 19,0 E: 40 16 36,1	80	46
4-5.	N: 55 16 20,5 E: 40 16 32,9	142	72
5-6.	N: 55 16 21,9 E: 40 16 32,0	183	67
6-7	N: 55 16 22,4 E: 40 16 32,2	242	40
7-1.	N: 55 16 23,4 E: 40 16 31,7	323	69

Условное обозначение:

Исполнитель работ по проведению лесопатологических обследований:

ФИО

Егоров А.В.

Подпись

Дата составления документа

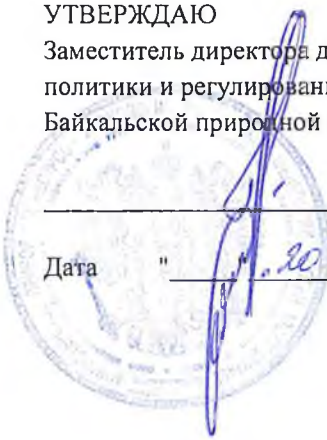
12.09.2018

Телефон

373710

УТВЕРЖДАЮ

Заместитель директора департамента государственной
политики и регулирования в сфере развития ООПТ и
Байкальской природной территории


 _____ А.И.Григорьев

 Дата " 20 мая 2020г

Акт лесопатологического обследования №70

лесных насаждений

 НП "Мещерский"
Рязанской области

(субъект РФ)

Способ лесопатологического обследования:

1. Визуальный

2. Инструментальный

Место проведения

Участковое лесничество	Урочище (дача)	Квартал (кварталы)	Выдел (выделы)	Площадь, га
Прудковское		21	10 (10В)	8,0 (4,9)

Лесопатологическое обследование проведено на общей площади 4,9 га.

Визуальное лесопатологическое обследование

Наземное

Дистанционное

1. На площади 4,9 га фактическая таксационная характеристика лесного насаждения соответствует (не соответствует) таксационному описанию (нужное подчеркнуть). Причины не соответствия:

Список участков с выявленными несоответствиями приведен в приложении 1 к настоящему Акту.

1. Лесные насаждения с нарушенной и утраченной устойчивостью выявлены на площади 4,9 га

Участковое лесничество	Урочеще(дача)	Площадь, га		Причина ослабления (гибели)
		с нарушенной устойчивостью	с утраченной устойчивостью	
Прудковское		4,9		773, 821
Итого		4,9		

Состояние обследованных лесных насаждений приведено в приложениях 1.1-1.4 к Акту в зависимости от метода проведения ЛПО

В обследуемых лесных участках прогнозируется:

Прогноз	Площадь, га
Ослабление лесных насаждений	4,9
Усыхание лесных насаждений различной степени	
Развитие очагов вредных организмов	

1. Обнаружено загрязнение лесного участка отходами и выбросами: промышленными

бытовыми

Вид загрязнения	Размер загрязнения			Объем, кубм	Площадь загрязнения, га
	длина	ширина	высота		

5. ЗАКЛЮЧЕНИЕ

оценка текущего санитарного и лесопатологического состояния лесных насаждений, назначенные профилактические мероприятия по защите лесов, агитационные мероприятия:

На всей площади выдела требуется проведение лесопатологического обследования инструментальным способом.

Дата проведения обследований

15.08.2018

Исполнитель работ по проведению лесопатологических обследований:

ФИО

Егоров А.В.

Подпись



Инструментальное обследование лесного участка

Фактическая таксационная характеристика лесного насаждения соответствует (не соответствует) (нужное подчеркнуть) таксационному описанию. Причины несоответствия:

Ведомость лесных участков с выявленными несоответствиями таксационным описаниям приведена в приложении 1 к Акту.

2. Состояние насаждений: с нарушенной устойчивостью

с утраченной устойчивостью

причины повреждения:

Изменение уровня грунтовых вод под действием почвенно-климатических факторов, ветровал.

в том числе:

заселено (отработано) стволовыми вредителями

Вид вредителя	Порода	Встречаемость (% заселённых деревьев)	Степень заселения лесного насаждения (слабая, средняя, сильная)

Повреждено огнём

Вид пожара	Порода	Состояние корневых лап		Состояние корневой шейки		Подсушивание луба	
		% повреждённых огнём корней	% деревьев с данным повреждением	ожог корневой шейки по окружности (1/4; 2/4; 3/4; болес 3/4)	% деревьев с данным повреждением	по окружности (1/4; 2/4; 3/4; болес 3/4)	% деревьев с данным повреждением

Поражено болезнями

Вид болезни	Порода	Встречаемость (% поражённых деревьев)	Степень поражения лесного насаждения (слабая, средняя, сильная)

3. Выборке подлежит 20 % деревьев по запасу

в т.ч.: ослабленных	0 % ()
сильно ослабленных	0 % ()
усыхающих	0 % ()
свежего сухостоя	0 %
в т.ч.: свежего ветровала	0 %
свежего бурелома	0 %
старого ветровала	12 %
в т.ч.: старого бурелома	0 %
старого сухостоя	8 %

4. Полнота лесного насаждения после уборки деревьев, подлежащих рубке, составит
экономическая полнота для данной категории лесных насаждений составляет

0,6

не лимитируется

ЗАКЛЮЧЕНИЕ

С целью предотвращения негативных процессов или снижения ущерба от их воздействия назначено:

Участковое лесничество	Урочище (дача)	Квартал	Выдел	Площадь	Вид	Площадь	Порода	Запас	Крайние сроки
Прудковское	0	21	10	8,0	ВСП	4,9	С,Е	353	2021

Ведомость перече́та деревьев назначенных в рубку и абрис лесного участка прилагаются (приложение 2 и 3 к Акту)

Меры по обеспечению возобновления

Мероприятия, необходимые для предупреждения повреждения или поражения смежных насаждений проводить согласно п.30 Правил санитарной безопасности в лесах от 20 мая 2017г. №607,

начать лесопатологическое наблюдение

Сведения для расчёта понижающего коэффициента стоимости древесины:

год образования старого сухостоя

2016

основная причина повреждения древесины

Изменение уровня грунтовых вод под действием почвенно-климатических факторов, ветровал.

дата проведения обследований

15.08.2018

Исполнитель работ по проведению лесопатологических обследований:

ФИО

Егоров А.В.

Подпись



Ведомость лесных участков с выявленными несоответствиями таксационным описаниям

Источник данных	Год проведения лесоустройства	Номер квартала	Номер выдела	Площадь выдела, га	Целевое назначение лесов	Категория защитных лесов	Номер лесопатологического выдела	Площадь лесопатологического выдела, га	Таксационная характеристика										Заложено пробных площадей		
									состав	порода	возраст, лет	средняя высота, м	средний диаметр, см	тип леса	ТУМ	полнота	бонитет	запас, кубм/га	количество, шт.	общая площадь, га	
ТО	2014	21	10	8	Защ.	ООПТ	10В	4,9	Насаждение погибшее	С	95	27	44		В2				100		
Ф	2018	21	10	8	Защ.	ООПТ	10В	4,9	8С2Е	С	99	27	45	ТР	В2	0,7	1	360	5	0,29	

ТО - таксационные описания

Ф - фактическая характеристика лесного насаждения

Исполнитель работ по проведению лесопатологических обследований:

ФИО

Егоров А.В.

Подпись



Ведомость перечета деревьев назначенных в рубку

ВРЕМЕННАЯ ПРОБНАЯ ПЛОЩАДЬ №

Субъект Российской Федерации

Лесничество (лесопарк) Квартал Выдел

Площадь га,

Номер очага вредных организмов Размер пробной площади га

Таксационная характеристика:

Тип леса Состав Возраст Бонитет

Полнота Запас на га Возобновление

Время и причина ослабления лесного насаждения **Изменение уровня грунтовых вод под действием почвенно-климатических факторов, ветровал.**

Тип очага вредных организмов: эпизодический, хронический (подчеркнуть)

Фаза развития очага вредных организмов: начальная, нарастания численности, собственно вспышка, кризис (подчеркнуть)

Состояние лесного насаждения, намечаемые мероприятия

Средневзвешенная категория насаждения

Насаждение с нарушенной устойчивостью. Требуется проведение выборочной санитарной рубки.

Исполнитель работ по проведению лесопатологических обследований:

ФИО

Егоров А.В.

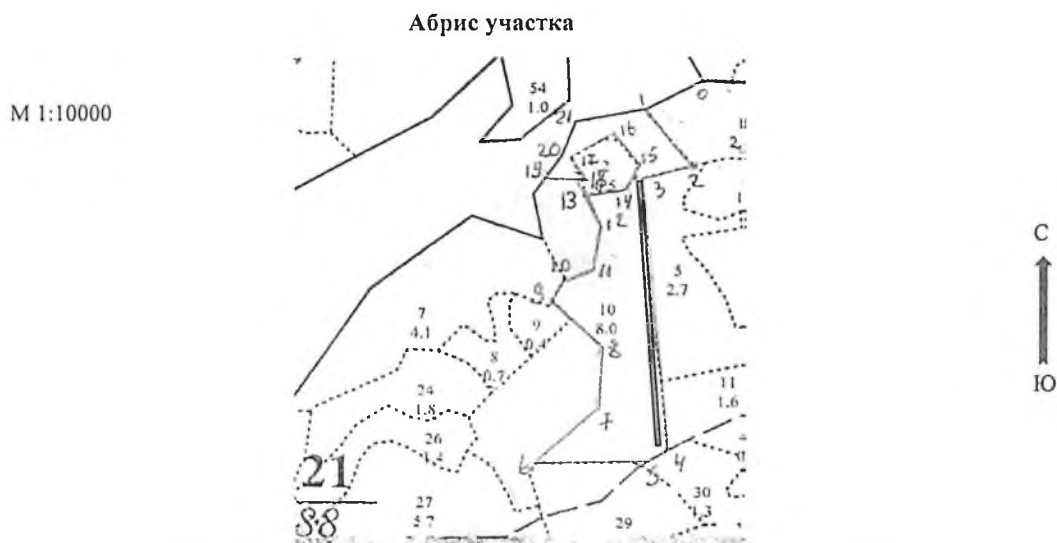
Подпись

Дата составления документа

12.09.2018

Телефон

373710



Номер выдела	Ленты (круговой площадки) перечёта				
	№ ленты (площадки)	длина, м	ширина, м	радиус, м	площадь, га
10В	1	400	10		0,4

Номера точек	Координаты	Азимуты линий	Длина, м
0-1.	N: 55 16 06,8 E: 40 17 38,1	264	81
1-2.	N: 55 16 10,6 E: 40 17 39,8	133	107
2-3.	N: 55 16 010,9 E: 40 17 39,1	246	68
3-4.	N: 55 16 15,0 E: 40 17 35,9	166	403
4-5.	N: 55 16 15,2 E: 40 17 37,6	226	38
5-6.	N: 55 16 14,5 E: 40 17 41,2	260	143
6-7.	N: 55 16 010,9 E: 40 17 39,1	36	112
7-8.	N: 55 16 15,0 E: 40 17 35,9	348	95
8-9.	N: 55 16 15,2 E: 40 17 37,6	311	83
9-10.	N: 55 16 14,5 E: 40 17 41,2	23	35
10-11.	N: 55 16 010,9 E: 40 17 39,1	50	34
11-12.	N: 55 16 15,0 E: 40 17 35,9	4	61
12-13.	N: 55 16 15,2 E: 40 17 37,6	331	58
13-14.	N: 55 16 14,5 E: 40 17 41,2	80	43
14-15.	N: 55 16 010,9 E: 40 17 39,1	27	42
15-16.	N: 55 16 15,0 E: 40 17 35,9	313	63
16-17.	N: 55 16 010,9 E: 40 17 39,1	230	59
17-18.	N: 55 16 15,0 E: 40 17 35,9	144	38
18-19.	N: 55 16 15,2 E: 40 17 37,6	256	55
19-20.	N: 55 16 14,5 E: 40 17 41,2	25	52
20-21.	N: 55 16 15,2 E: 40 17 37,6	9	52
21-1.	N: 55 16 14,5 E: 40 17 41,2	68	93

Исполнитель работ по проведению лесопатологических обследований:

ФИО

Егоров А.В.

Подпись

Дата составления документа

12.09.2018

Телефон

373710

УТВЕРЖДАЮ

Заместитель директора департамента государственной
политики и регулирования в сфере развития ООПТ и
Байкальской природной территории

А.И.Григорьев

Дата

"

20 июля

2020г

Акт лесопатологического обследования №71

лесных насаждений

НП "Мещерский"

Рязанской области

(субъект РФ)

Способ лесопатологического обследования:

1. Визуальный

2. Инструментальный

Место проведения

Участковое лесничество	Урочище (дача)	Квартал (кварталы)	Выдел (выделы)	Площадь, га
Прудковское		21	25 (25А)	1,5 (0,5)

Лесопатологическое обследование проведено на общей площади

0,5 га.

Визуальное лесопатологическое обследование

Наземное

Дистанционное

1. На площади 0,5 га фактическая таксационная характеристика лесного насаждения соответствует (не соответствует) таксационному описанию (нужное подчеркнуть). Причины не соответствия:

Список участков с выявленными несоответствиями приведен в приложении 1 к настоящему Акту.

Лесные насаждения с нарушенной и утраченной устойчивостью выявлены в Прудковском участковом лесничестве в кв.21 выд. 25 на площади 0,5 га

Участковое лесничество	Урочеще(дача)	Площадь, га		Причина ослабления (гибели)
		с нарушенной устойчивостью	с утраченной устойчивостью	
Прудковское		0,5		773,352, 821
того		0,5		

Состояние обследованных лесных насаждений приведено в приложениях 1.1-1.4 к Акту в зависимости от метода проведения ЛПО

1. В обследуемых лесных участках прогнозируется:

Прогноз	Площадь, га
Ослабление лесных насаждений	0,5
Высыхание лесных насаждений различной степени	
Развитие очагов вредных организмов	

1. Обнаружено загрязнение лесного участка отходами и выбросами: промышленными

бытовыми

<input type="checkbox"/>
<input type="checkbox"/>

Вид загрязнения	Размер загрязнения			Объём, кубм	Площадь загрязнения, га
	длина	ширина	высота		

5. ЗАКЛЮЧЕНИЕ

Оценка текущего санитарного и лесопатологического состояния лесных насаждений, назначенные профилактические мероприятия по защите лесов, агитационные мероприятия:

На площади 0,5 га требуется проведение лесопатологического обследования инструментальным способом.

Дата проведения обследований

14.08.2018

Исполнитель работ по проведению лесопатологических обследований:

ФИО

Егоров А.В.

Подпись



Инструментальное обследование лесного участка

Фактическая таксационная характеристика лесного насаждения соответствует (не соответствует) (нужное подчеркнуть) таксационному описанию. Причины несоответствия:

Ведомость лесных участков с выявленными несоответствиями таксационным описаниям приведена в приложении 1 к Акту.

2. Состояние насаждений: с нарушенной устойчивостью

с утраченной устойчивостью

причины повреждения:

Изменение уровня грунтовых вод под действием почвенно-климатических факторов, сосновая губка, ветровал.

в том числе:

заселено (отработано) стволовыми вредителями

Вид вредителя	Порода	Встречаемость (% заселённых деревьев)	Степень заселения лесного насаждения (слабая, средняя, сильная)

Повреждено огнём

Вид пожара	Порода	Состояние корневых лап		Состояние корневой шейки		Подсушивание луба	
		% повреждённых огнём корей	% деревьев с данным повреждением	ожог корневой шейки по окружности (1/4; 2/4; 3/4; более 3/4)	% деревьев с данным повреждением	по окружности (1/4; 2/4; 3/4; более 3/4)	% деревьев с данным повреждением

Повреждено болезнями

Вид болезни	Порода	Встречаемость (% поражённых деревьев)	Степень поражения лесного насаждения (слабая, средняя, сильная)
Сосновая губка	С	3	

3. Выборке подлежит 39 % деревьев по запасу

в т.ч.: ослабленных 0 % ()
 сильно ослабленных 0 % ()
 усыхающих 0 % ()
 свежего сухостоя 0 %
 в т.ч.: свежего ветровала 0 %
 свежего бурелома 0 %
 старого ветровала 7 %
 в т.ч.: старого бурелома 0 %
 старого сухостоя 32 %

4. Полнота лесного насаждения после уборки деревьев, подлежащих рубке, составит фактическая полнота для данной категории лесных насаждений составляет

0,3

не лимитируется

ЗАКЛЮЧЕНИЕ

с целью предотвращения негативных процессов или снижения ущерба от их воздействия назначено:

Участковое лесничество	Урочище (дача)	Квартал	Выдел	Площадь	Вид	Площадь	Порода	Запас	Крайние сроки
Прудковское	0	21	25	1,5	ВСП	0,5	С,Е	78	2021

Ведомость пересчета деревьев назначенных в рубку и абрис лесного участка прилагаются (приложение 2 и 3 к Акту)

Меры по обеспечению возобновления
 Мероприятия, необходимые для предупреждения повреждения или поражения смежных насаждений
 проводить согласно п.30 Правил санитарной безопасности в лесах от 20 мая 2017г. №607,
 установить лесопатологическое наблюдение

Сведения для расчёта понижающего коэффициента стоимости древесины:

год образования старого сухостоя

2016

основная причина повреждения древесины

Изменение уровня грунтовых вод под действием почвенно-климатических факторов, сосновая губка, ветровал.

дата проведения обследований

14.08.2018

Исполнитель работ по проведению лесопатологических обследований:

ФИО

Егоров А.В.

Подпись



Ведомость лесных участков с выявленными несоответствиями таксационным описаниям

Источник данных	Год проведения лесоустройства	Номер квартала	Номер выдела	Площадь выдела, га	Целевое назначение лесов	Категория защитных лесов	Номер лесопатологического выдела	Площадь лесопатологического выдела, га	Таксационная характеристика											Заложено пробных площадей	
									состав	порода	возраст, лет	средняя высота, м	средний диаметр, см	тип леса	ТУМ	полнота	бонитет	запас, кубм/га	количество, шт.	общая площадь, га	
ТО	2014	21	25	1,5	Защ.	ООПТ	25А	0,5	10С	С	125	27	40		В3			60			
Ф	2018	21	25	1,5	Защ.	ООПТ	25А	0,5	7Е 3С	Е	129	25	32	Ч	В3	0,5	2	400	1	0,5	

ТО - таксационные описания

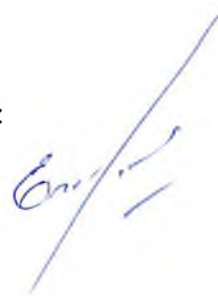
Ф - фактическая характеристика лесного насаждения

Исполнитель работ по проведению лесопатологических обследований:

ФИО

Егоров А.В.

Подпись



Приложение 1.1
к акту лесопатологических обследований

Результаты проведения лесопатологических обследований лесных насаждений за сентябрь 2018 г.
(месяц)

Субъект Российской Федерации Рязанская область
Лесничество (лесопарк) НП "Мещерский"
Участковое лесничество Прудковское
Урочище (лесная дача) _____

1	2	3	4	5	6	7	Таксационная характеристика лесного насаждения										17	Распределение деревьев по категориям состояния, % от запаса												29	30	31	32	Рекомендуемые мероприятия		
							8	9	10	11	12	13	14	15	16	18		19	20	21	22	23	24	25	26	27	28	33	34							
21	25	1,5	Защитные	ООПТ	25А	0,5	7ЕЗС	Б	129	25	32	Ч	0,5	2	400	136	33	12	3			43		9						114,832, 206	52	773,352, 821	36	ВСП	0,5	
																		41	66	17	6				7		3						10			3
Итого по насаждению															177	43	13	5					32		7						39	ВСП	0,5			

ФИО Егоров А.В.

Подпись 

Дата составления документа

12.09.2018

Телефон 373710

58

Ведомость перечета деревьев назначенных в рубку

ВРЕМЕННАЯ ПРОБНАЯ ПЛОЩАДЬ №

Субъект Российской Федерации	<input type="text" value="Рязанская область"/>		
Лесничество (лесопарк)	<input type="text" value="НП " межерский"=""/>	Квартал	<input type="text" value="21"/>
Выдел	<input type="text" value="25"/>		
Площадь	<input type="text" value="0,5 га"/>		
Номер очага вредных организмов	<input type="text"/>	Размер пробной площади	<input type="text" value="0,5 га"/>
Таксационная характеристика:			
Тип леса	<input type="text" value="4"/>	Состав	<input type="text" value="7Е3С"/>
Возраст	<input type="text" value="129"/>	Бонитет	<input type="text" value="2"/>
Полнота	<input type="text" value="0,5"/>	Запас на га	<input type="text" value="400"/>
Возобновление	<input type="text" value="нет"/>		

Время и причина ослабления лесного насаждения **Изменение уровня грунтовых вод под действием почвенно-климатических факторов, сосновая губка, ветровал.**

Тип очага вредных организмов: эпизодический, хронический (подчеркнуть)

Фаза развития очага вредных организмов: начальная, нарастания численности, собственно вспышка, кризис (подчеркнуть)

Состояние лесного насаждения, намечаемые мероприятия

Средневзвешенная категория насаждения 2,8

Насаждение с нарушенной устойчивостью. Требуется проведение выборочной санитарной рубки.

Исполнитель работ по проведению лесопатологических обследований:

ФИО *Егоров А.В.*

Подпись

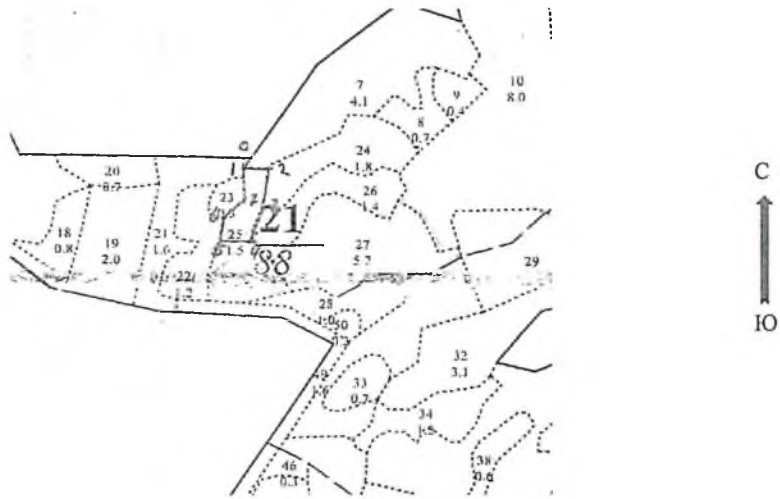


Дата составления документа *12.09.2018*

Телефон *373710*

Абрис участка

М 1:10000



Номер выдела	Ленты (круговой площадки) перечёта				
	№ ленты	длина, м	ширина, м	радиус, м	площадь, га
25	сплошной перечет				0,5

Номера точек	Координаты	Азимуты линий	Длина, м
0-1.	N: 55 16 24,8 E: 40 16 17,6	197	24
1-2.	N: 55 16 24,1 E: 40 16 16,9	80	38
2-3.	N: 55 16 24,1 E: 40 16 19,1	170	44
3-4.	N: 55 16 22,7 E: 40 16 19,0	186	79
4-5.	N: 55 16 20,2 E: 40 16 17,8	260	53
5-6.	N: 55 16 20,3 E: 40 16 14,8	355	28
6-7.	N: 55 16 21,2 E: 40 16 14,9	35	54
7-1.	N: 55 16 22,4 E: 40 16 17,1	346	55

Исполнитель работ по проведению лесопатологических обследований:

ФИО

Егоров А.В.

Подпись

Дата составления документа

12.09.2018

Телефон

373710

УТВЕРЖДАЮ

Заместитель директора департамента государственной
политики и регулирования в сфере развития ООПТ и
Байкальской природной территории

_____ А.И.Григорьев

Дата " _____ " _____ 2020г



Акт лесопатологического обследования №72

лесных насаждений

НП "Мещерский"

Рязанской области

(субъект РФ)

Способ лесопатологического обследования:

1. Визуальный

2. Инструментальный

Место проведения

Участковое лесничество	Урочище (дача)	Квартал (кварталы)	Выдел (выделы)	Площадь, га
Прудковское		21	25 (25Б)	1,5 (1,0)

Лесопатологическое обследование проведено на общей площади

1,0 га.

Визуальное лесопатологическое обследование

Наземное

Дистанционное

1.1. На площади 1,0 га фактическая таксационная характеристика лесного насаждения соответствует (не соответствует) таксационному описанию (нужное подчеркнуть). Причины не соответствия:

Список участков с выявленными несоответствиями приведен в приложении 1 к настоящему Акту.

1.2. Лесные насаждения с нарушенной и утраченной устойчивостью выявлены в Прудковском участковом л-ве в кв. 21 выд 25 на площади 1 га

Участковое лесничество	Урочеще(дача)	Площадь, га		Причина ослабления (гибели)
		с нарушенной устойчивостью	с утраченной устойчивостью	
Прудковское			1,0	773,352,821
Итого			1,0	

Состояние обследованных лесных насаждений приведено в приложениях 1.1-1.4 к Акту в зависимости от метода проведения ЛПО

1.3. В обследуемых лесных участках прогнозируется:

Прогноз	Площадь, га
Ослабление лесных насаждений	
сыхание лесных насаждений различной степени	1,0
азвитие очагов вредных организмов	

1.4. Обнаружено загрязнение лесного участка отходами и выбросами: промышленными

бытовыми

Вид загрязнения	Размер загрязнения			Объём, кубм	Площадь загрязнения, га
	длина	ширина	высота		

5. ЗАКЛЮЧЕНИЕ

Оценка текущего санитарного и лесопатологического состояния лесных насаждений, назначенные профилактические мероприятия по защите лесов, агитационные мероприятия:

Санитарное состояние насаждения - неудовлетворительное; насаждение - с утраченной устойчивостью.

на площади 1 га в насаждении присутствует ветровал прошлых лет (821) 70%, сухостой 20%

санитарное состояние древостоя требует проведения сплошной санитарной рубки.

Дата проведения обследований

16.08.2018

Исполнитель работ по проведению лесопатологических обследований:

ФИО

Егоров А.В.

Подпись



Приложение 1
к акту лесопатологических обследований

Ведомость лесных участков с выявленными несоответствиями таксационным описаниям

Источник данных	Год проведения лесоустройства	Номер квартала	Номер выдела	Площадь выдела, га	Целевое назначение лесов	Категория защитных лесов	Номер лесопатологического выдела	Площадь лесопатологического выдела, га	Таксационная характеристика											Заложено пробных площадей		
									состав	порода	возраст, лет	средняя высота, м	средний диаметр, см	тип леса	ТУМ	полнота	бонитет	запас, кубм/га	количество, шт.	общая площадь, га		
ТО	2014	21	25	1,5	Защ.	ООПТ	25Б	1	10С	С	125	27	40		В3							
Ф	2018	21	25	1,5	Защ.	ООПТ	25Б	1	7ЕЗС	Е	129	25	28	Ч	В3	0,1	2	400	1	1		

ТО - таксационные описания

Ф - фактическая характеристика лесного насаждения

Исполнитель работ по проведению лесопатологических обследований:

ФИО

Егоров А.В.

Подпись



04

Приложение 1.1
к акту лесопатологических обследований

Результаты проведения лесопатологических обследований лесных насаждений за сентябрь 2018 г.
(месяц)

Субъект Российской Федерации Рязанская область
Лесничество (лесопарк) НП "Мещерский"
Участковое лесничество Клепиковское
Урочище (лесная дача) _____

1	2	3	4	5	6	7	Таксационная характеристика лесного насаждения										17	Распределение деревьев по категориям состояния, % от запаса										29	30	31	32	Рекомендуемые мероприятия			
							8	9	10	11	12	13	14	15	16	18		19	20	21	22	23	24	25	26	27	28					33	34		
21	25	1,5	Защитные	ООПТ	25Б	1	7ЕЗС	Е	129	25	28	Ч	0,1	2	400								14		86					114,832,206	100	773,352,82	70	ССР	1,0
					С																										67		20		
Итого по насаждению																	7	3					20		70							90	ССР	1,0	

ФИО Егоров А.В.

Подпись 

Дата составления документа

12.09.2018

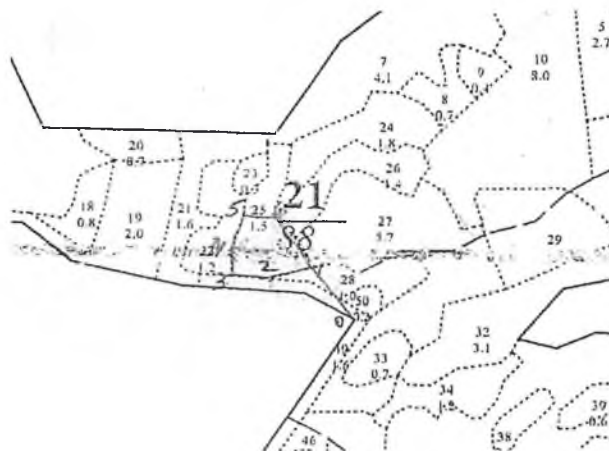
Телефон

373710

44

Абрис участка

М 1:10000



Номер выдела	Ленты (круговой площадки) перечёта				
	№ ленты	длина, м	ширина, м	радиус, м	площадь, га
25Б	Визуально				1,0

Номера точек	Координаты	Азимуты линий	Длина, м
0-1	N: 55 16 14,2 E: 40 16 24,7	315	112
1-2	N: 55 16 17,2 E: 40 16 21,1	247	76
2-3	N: 55 16 16,7 E: 40 16 16,9	260	55
3-4	N: 55 16 16,7 E: 40 16 13,8	341	54
4-5	N: 55 16 18,4 E: 40 16 13,4	18	60
5-6.	N: 55 16 20,1 E: 40 16 15,0	83	42
6-1.	N: 55 16 20,0 E: 40 16 17,4	132	110

Условное обозначение:

Исполнитель работ по проведению лесопатологических обследований:

ФИО

Егоров А.В.

Подпись

Дата составления документа

12.09.2018

Телефон

373710

УТВЕРЖДАЮ

Заместитель директора департамента государственной
политики и регулирования в сфере развития ООПТ и
Байкальской природной территории

_____ А.И.Григорьев

Дата " _____ 2020г



Акт лесопатологического обследования №73

лесных насаждений

НП "Мещерский"

Рязанской области

(субъект РФ)

Способ лесопатологического обследования:

1. Визуальный

2. Инструментальный

Место проведения

Участковое лесничество	Урочище (дача)	Квартал (кварталы)	Выдел (выделы)	Площадь, га
Прудковское		22	3 (3А)	3,5 (2,0)

Лесопатологическое обследование проведено на общей площади

2,0 га.

Визуальное лесопатологическое обследование

Наземное

Дистанционное

1. На площади 2,0 га фактическая таксационная характеристика лесного насаждения соответствует (не соответствует) таксационному описанию (нужное подчеркнуть). Причины не соответствия:

Список участков с выявленными несоответствиями приведен в приложении 1 к настоящему Акту.

1.2. Лесные насаждения с нарушенной и утраченной устойчивостью выявлены на площади 2 га

Участковое лесничество	Урочеще(дача)	Площадь, га		Причина ослабления (гибели)
		с нарушенной устойчивостью	с утраченной устойчивостью	
Прудковское			2,0	773, 371 ,821
Итого			2,0	

Состояние обследованных лесных насаждений приведено в приложениях 1.1-1.4 к Акту в зависимости от метода проведения ЛПО

1.3. В обследуемых лесных участках прогнозируется:

Прогноз	Площадь, га
Ослабление лесных насаждений	
Выхание лесных насаждений различной степени	2,0
Развитие очагов вредных организмов	

1.4. Обнаружено загрязнение лесного участка отходами и выбросами: промышленными

бытовыми

Вид загрязнения	Размер загрязнения			Объём, кубм	Площадь загрязнения, га
	длина	ширина	высота		

5. ЗАКЛЮЧЕНИЕ

Оценка текущего санитарного и лесопатологического состояния лесных насаждений, назначенные профилактические мероприятия по защите лесов, агитационные мероприятия:

Санитарное состояние насаждения - неудовлетворительное; насаждение - с утраченной устойчивостью.

На площади 2 га в насаждении присутствует ветровал прошлых лет (821) 75% и сухостой 13%

Санитарное состояние древостоя требует проведения сплошной санитарной рубки.

Дата проведения обследований

16.08.2018

Исполнитель работ по проведению лесопатологических обследований:

ФИО

Егоров А.В.

Подпись

Ведомость лесных участков с выявленными несоответствиями таксационным описаниям

Источник данных	Год проведения лесоустройства	Номер квартала	Номер выдела	Площадь выдела, га	Целевое назначение лесов	Категория защитных лесов	Номер лесопатологического выдела	Площадь лесопатологического выдела	Таксационная характеристика										Заложено пробных площадей	
									состав	порода	возраст, лет	средняя высота, м	средний диаметр, см	тип леса	ТУМ	полнота	бонитет	запас, кубм/га	количество, шт.	общая площадь, га
ТО	2014	22	3	3,5	Защ.	ООПТ	3А	2	Насаждения погибшее	С	125	28	44		В2			50		
Ф	2018	22	3	3,5	Защ.	ООПТ	3А	2	9Е1С	Е	125	27	45	Тр	В2	0,1	1	370	1	2

ТО - таксационные описания

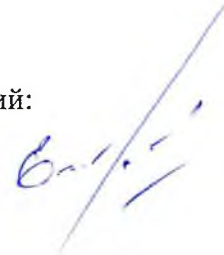
Ф - фактическая характеристика лесного насаждения

Исполнитель работ по проведению лесопатологических обследований:

ФИО

Егоров А.В.

Подпись



54



Номер выдела	Ленты (круговой площадки) перечёта				
	№ ленты	длина, м	ширина, м	радиус, м	площадь, га
3А	Визуально				2,0

Номера точек	Координаты	Азимуты линий	Длина, м
0-1.	N: 55 16 15,5 E: 40 16 43,9	110	230
1-2.	N: 55 16 19,4 E: 40 16 37,2	80	50
2-3.	N: 55 16 19,0 E: 40 16 36,1	100	80
3-4.	N: 55 16 20,5 E: 40 16 32,9	200	60
4-5.	N: 55 16 21,9 E: 40 16 32,0	180	40
5-6.	N: 55 16 22,4 E: 40 16 32,2	240	150
6-7.	N: 55 16 23,4 E: 40 16 31,7	30	60
7-8.	N: 55 16 20,5 E: 40 16 32,9	0	30
8-9.	N: 55 16 21,9 E: 40 16 32,0	280	50
9-1.	N: 55 16 20,5 E: 40 16 32,9	30	110

Условное обозначение:

Исполнитель работ по проведению лесопатологических обследований:

ФИО	Егоров А.В.	Подпись	
Дата составления документа	13.09.2018	Телефон	373710

УТВЕРЖДАЮ
Заместитель директора департамента государственной
политики и регулирования в сфере развития ООПТ и
Байкальской природной территории

А.И.Григорьев

Дата " 20 " июля 2020г



Акт лесопатологического обследования №74

лесных насаждений

НП "Мещерский"
Рязанской области

(субъект РФ)

Способ лесопатологического обследования:

1. Визуальный

2. Инструментальный

Место проведения

Участковое лесничество	Урочище (дача)	Квартал (кварталы)	Выдел (выделы)	Площадь, га
Прудковское		22	3 (ЗБ)	3,5 (1,5)

Лесопатологическое обследование проведено на общей площади 1,5 га.

Визуальное лесопатологическое обследование

Наземное

Дистанционное

1. На площади 1,5 га фактическая таксационная характеристика лесного насаждения соответствует (не соответствует) таксационному описанию (нужное подчеркнуть). Причины не соответствия:

Список участков с выявленными несоответствиями приведен в приложении 1 к настоящему Акту.

Лесные насаждения с нарушенной и утраченной устойчивостью выявлены на площади 1,5 га

Участковое лесничество	Урочеще(дача)	Площадь, га		Причина ослабления (гибели)
		с нарушенной устойчивостью	с утраченной устойчивостью	
Прудковское		1,5		773, 821
того		1,5		

Состояние обследованных лесных насаждений приведено в приложениях 1.1-1.4 к Акту в зависимости от метода проведения ЛПО

3. В обследуемых лесных участках прогнозируется:

Прогноз	Площадь, га
Ослабление лесных насаждений	1,5
Усыхание лесных насаждений различной степени	
Развитие очагов вредных организмов	

1. Обнаружено загрязнение лесного участка отходами и выбросами: промышленными

бытовыми

<input type="checkbox"/>
<input type="checkbox"/>

Вид загрязнения	Размер загрязнения			Объём, кубм	Площадь загрязнения, га
	длина	ширина	высота		

5. ЗАКЛЮЧЕНИЕ

Оценка текущего санитарного и лесопатологического состояния лесных насаждений, назначенные профилактические мероприятия по защите лесов, агитационные мероприятия:

На площади 1,5 га требуется проведение лесопатологического обследования инструментальным способом.

Дата проведения обследований

16.08.2018

Исполнитель работ по проведению лесопатологических обследований:

ФИО

Егоров А.В.

Подпись

Инструментальное обследование лесного участка

Фактическая таксационная характеристика лесного насаждения соответствует (не соответствует) (нужное подчеркнуть) таксационному описанию. Причины несоответствия:

Годность лесных участков с выявленными несоответствиями таксационным описаниям приведена в приложении 1 к Акту.

2. Состояние насаждений: с нарушенной устойчивостью

с утраченной устойчивостью

причины повреждения:

Изменение уровня грунтовых вод под действием почвенно-климатических факторов, ветровал.

В том числе:

заселено (отработано) стволовыми вредителями

Вид вредителя	Порода	Встречаемость (% заселённых деревьев)	Степень заселения лесного насаждения (слабая, средняя, сильная)

повреждено огнём

Вид пожара	Порода	Состояние корневых лап		Состояние корневой шейки		Подсушивание луба	
		% повреждённых огнём корней	% деревьев с данным повреждением	ожог корневой шейки по окружности (1/4; 2/4; 3/4; более 3/4)	% деревьев с данным повреждением	по окружности (1/4; 2/4; 3/4; более 3/4)	% деревьев с данным повреждением

поражено болезнями

Вид болезни	Порода	Встречаемость (% поражённых деревьев)	Степень поражения лесного насаждения (слабая, средняя, сильная)

3. Выборке подлежит 20 % деревьев по запасу

в т.ч.: ослабленных	0 % ()
сильно ослабленных	0 % ()
усыхающих	0 % ()
свежего сухостоя	0 %
в т.ч.: свежего ветровала	0 %
свежего бурелома	0 %
старого ветровала	4 %
в т.ч.: старого бурелома	0 %
старого сухостоя	16 %

Полнота лесного насаждения после уборки деревьев, подлежащих рубке, составит критическая полнота для данной категории лесных насаждений составляет

0,5

не лимитируется

ЗАКЛЮЧЕНИЕ

Целью предотвращения негативных процессов или снижения ущерба от их воздействия назначено:

Участковое лесничество	Урочище (дача)	Квартал	Выдел	Площадь.	Вид	Площадь.	Порода	Запас	Крайние сроки
Прудковское	0	22	3	3,5	ВСП	1,5	Е,С	111	2021

Ведомость перечета деревьев назначенных в рубку и абрис лесного участка прилагаются (приложение 2 и 3 к Акту)

Меры по обеспечению возобновления

1. Мероприятия, необходимые для предупреждения повреждения или поражения смежных насаждений проводить согласно п.30 Правил санитарной безопасности в лесах от 20 мая 2017г. №607,

установить лесопатологическое наблюдение

Сведения для расчёта понижающего коэффициента стоимости древесины:

год образования старого сухостоя

2016

основная причина повреждения древесины

Изменение уровня грунтовых вод под действием почвенно-климатических факторов, ветровал.

дата проведения обследований

16.08.2018

Исполнитель работ по проведению лесопатологических обследований:

ФИО

Егоров А.В.

Подпись



Ведомость лесных участков с выявленными несоответствиями таксационным описаниям

Источник данных	Год проведения лесосоустройства	Номер квартала	Номер выдела	Площадь выдела, га	Целевое назначение лесов	Категория защитных лесов	Номер лесопатологического выдела	Площадь лесопатологического выдела, га	Таксационная характеристика										Заложено пробных площадей	
									состав	порода	возраст, лет	средняя высота, м	средний диаметр, см	тип леса	ТУМ	полнота	бонитет	запас, кубм/га	количество, шт.	общая площадь, га
ТО	2014	22	3	3,5	Защ.	ООПТ	3А	2	Насаждение погибшее	С	125	28	44		В2			50		
Ф	2018	22	3	3,5	Защ.	ООПТ	3А	2	8Е2С	Е	125	27	45	Тр	В2	0,6	1	370	1	1,5

ТО - таксационные описания

Ф - фактическая характеристика лесного насаждения

Исполнитель работ по проведению лесопатологических обследований:

ФИО

Егоров А.В.

Подпись



Ведомость перечета деревьев назначенных в рубку

ВРЕМЕННАЯ ПРОБНАЯ ПЛОЩАДЬ №

Субъект Российской Федерации

Лесничество (лесопарк) Квартал Выдел

Площадь га,

Номер очага вредных организмов Размер пробной площади га

Таксационная характеристика:

Тип леса Состав Возраст Бонитет

Полнота Запас на га Возобновление

Время и причина ослабления лесного насаждения

Тип очага вредных организмов: эпизодический, хронический (подчеркнуть)

Фаза развития очага вредных организмов: начальная, нарастания численности, собственно вспышка, кризис (подчеркнуть)

Состояние лесного насаждения, намечаемые мероприятия.

Средневзвешенная категория насаждения

Насажение с нарушенной устойчивостью. Требуется проведение выборочной санитарной рубки.

Исполнитель работ по проведению лесопатологических обследований:

ФИО

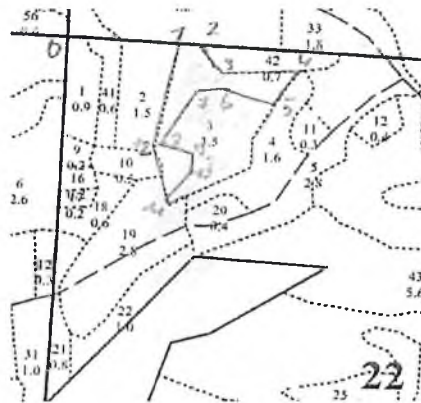
Подпись 

Дата составления документа

Телефон

Абрис участка

М 1:10000



Номер выдела	Ленты (круговой площадки) перечёта				
	№ ленты (площадки)	длина, м	ширина, м	радиус, м	площадь, га
3Б	визуально				1,5

Номера точек	Координаты	Азимуты линий	Длина, м
0-1.	N: 55 16 06,8 E: 40 17 38,1	95	140
1-2.	N: 55 16 10,6 E: 40 17 39,8	95	40
2-3.	N: 55 16 010,9 E: 40 17 39,1	140	60
3-4.	N: 55 16 15,0 E: 40 17 35,9	90	130
4-5.	N: 55 16 15,2 E: 40 17 37,6	210	70
5-6.	N: 55 16 14,5 E: 40 17 41,2	290	70
6-7.	N: 55 16 010,9 E: 40 17 39,1	260	50
7-8.	N: 55 16 15,0 E: 40 17 35,9	210	100
8-9.	N: 55 16 15,2 E: 40 17 37,6	100	50
9-10.	N: 55 16 14,5 E: 40 17 41,2	180	40
10-11.	N: 55 16 010,9 E: 40 17 39,1	220	60
11-12.	N: 55 16 15,0 E: 40 17 35,9	340	100
12-1.	N: 55 16 15,2 E: 40 17 37,6	10	180

Исполнитель работ по проведению лесопатологических обследований:

ФИО

Егоров А.В.

Подпись

Дата составления документа

13.09.2018

Телефон

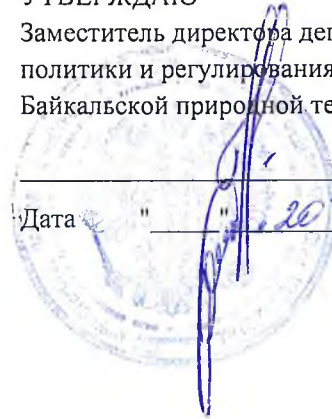
373710

УТВЕРЖДАЮ

Заместитель директора департамента государственной
политики и регулирования в сфере развития ООПТ и
Байкальской природной территории

А.И.Григорьев

Дата " 20 " июля 2020г



Акт лесопатологического обследования №75

лесных насаждений

НП "Мещерский"

Рязанской области

(субъект РФ)

Способ лесопатологического обследования:

1. Визуальный

2. Инструментальный

Место проведения

Участковое лесничество	Урочище (дача)	Квартал (кварталы)	Выдел (выделы)	Площадь, га
Прудковское		22	28 (28А)	2,4 (1,4)

Лесопатологическое обследование проведено на общей площади 1,4 га.

Визуальное лесопатологическое обследование

Наземное

Дистанционное

1. На площади 1,4 га фактическая таксационная характеристика лесного насаждения соответствует (не соответствует) таксационному описанию (нужное подчеркнуть). Причины не соответствия:

Список участков с выявленными несоответствиями приведен в приложении 1 к настоящему Акту.

1. Лесные насаждения с нарушенной и утраченной устойчивостью выявлены на площади 1,4 га

Участковое лесничество	Урочеше(дача)	Площадь, га		Причина ослабления (гибели)
		с нарушенной устойчивостью	с утраченной устойчивостью	
Прудковское			1,4	773,821
того			1,4	

Состояние обследованных лесных насаждений приведено в приложениях 1.1-1.4 к Акту в зависимости от метода проведения ЛПО

1.3. В обследуемых лесных участках прогнозируется:

Прогноз	Площадь, га
Ослабление лесных насаждений	
Усыхание лесных насаждений различной степени	1,4
Развитие очагов вредных организмов	

1.4. Обнаружено загрязнение лесного участка отходами и выбросами: промышленными

бытовыми

Вид загрязнения	Размер загрязнения			Объём, кубм	Площадь загрязнения, га
	длина	ширина	высота		

ЗАКЛЮЧЕНИЕ

Оценка текущего санитарного и лесопатологического состояния лесных насаждений, назначенные профилактические мероприятия по защите лесов, агитационные мероприятия:

санитарное состояние насаждения - неудовлетворительное; насаждение - с утраченной устойчивостью.

На площади 1,4 га в насаждении присутствует ветровал прошлых лет (821) 61% и сухостой 25%

существенное состояние древостоя требует проведения сплошной санитарной рубки.

Дата проведения обследований

16.08.2018

исполнитель работ по проведению лесопатологических обследований:

ФИО

Егоров А.В.

Подпись

Ведомость лесных участков с выявленными несоответствиями таксационным описаниям

Источник данных	Год проведения лесоустройства	Номер квартала	Номер выдела	Площадь выдела, га	Целевое назначение лесов	Категория защитных лесов	Номер лесопатологического выдела	Площадь лесопатологического выдела	Таксационная характеристика										Заложено пробных площадей	
									состав	порода	возраст, лет	средняя высота, м	средний диаметр, см	тип леса	ТУМ	полнота	бонитет	запас, кубм/га	количество, шт.	общая площадь, га
ТО	2014	22	28	2,4	Защ.	ООПТ	28А	1,4	10С	С	105	27	40	Тр	В2	0,8	2	350		
Ф	2018	22	28	2,4	Защ.	ООПТ	28А	1,4	8Е2С	Е	109	24	32	Тр	В2	0,1	2	350	1	1,4

ТО - таксационные описания

Ф - фактическая характеристика лесного насаждения

Исполнитель работ по проведению лесопатологических обследований:

ФИО

Егоров А.В.

Подпись

Приложение 1.1
к акту лесопатологических обследований

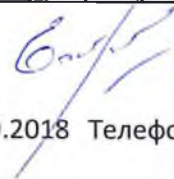
Результаты проведения лесопатологических обследований лесных насаждений за сентябрь 2018 г.
(месяц)

Субъект Российской Федерации Рязанская область
Лесничество (лесопарк) НП "Мещерский"
Участковое лесничество Прудковское
Урочище (лесная дача)

1	2	3	4	5	6	7	Таксационная характеристика лесного насаждения									17	Распределение деревьев по категориям состояния, % от запаса											29	30	31	32	Рекомендуемые мероприятия				
							8	9	10	11	12	13	14	15	16		18	19	20	21	22	23	24	25	26	27	28					33	34			
22	28	2,4	Защитные	ООПТ	28А	1,4	8Е2С	Е	109	24	32	Тр	0,1	2	350		9					20		71					114,808,206	91	773,371,821	73	ССР	1,4		
									С									35					45		20					65		13				
Итого по насаждению																14														86	ССР	1,4				

ФИО Егоров В.А.

Подпись



Дата составления документа

13.09.2018

Телефон

373710

Абрис участка

М 1:10000



Номер выдела	Ленты (круговой площадки) перечёта				
	№ ленты	длина, м	ширина, м	радиус, м	площадь, га
28А	Визуально				1,4

Номера точек	Координаты	Азимуты линий	Длина, м
0-1	N: 55 16 06,8 E: 40 17 38,1	1	224
1-2	N: 55 16 14,5 E: 40 17 41,2	293	47
2-3	N: 55 16 15,2 E: 40 17 38,6	242	33
3-4	N: 55 16 15,6 E: 40 17 35,9	335	81
4-5	N: 55 16 16,8 E: 40 17 35,9	6	70
5-6	N: 55 16 19,5 E: 40 17 38,2	62	55
6-7	N: 55 16 19,9 E: 40 17 40,7	160	34
7-8	N: 55 16 18,7 E: 40 17 40,1	115	49
8-1	N: 55 16 18,6 E: 40 17 42,4	181	129

Условное обозначение:

Исполнитель работ по проведению лесопатологических обследований:

ФИО

Егоров А.В.

Подпись

Дата составления документа

13.09.2018

Телефон

373710

УТВЕРЖДАЮ

Заместитель директора департамента государственной
политики и регулирования в сфере развития ООПТ и
Байкальской природной территории

А.И.Григорьев

Дата " 20 июля " 2020г



Акт лесопатологического обследования №76

лесных насаждений

НП "Мещерский"

Рязанской области

(субъект РФ)

Способ лесопатологического обследования:

1. Визуальный

2. Инструментальный

Место проведения

Участковое лесничество	Урочище (дача)	Квартал (кварталы)	Выдел (выделы)	Площадь, га
Прудковское		22	28 (28Б)	2,4 (0,5)

Лесопатологическое обследование проведено на общей площади

0,5 га.

Визуальное лесопатологическое обследование

Наземное

Дистанционное

1. На площади 0,5 га фактическая таксационная характеристика лесного насаждения соответствует (не соответствует) таксационному описанию (нужное подчеркнуть). Причины не соответствия:

Список участков с выявленными несоответствиями приведен в приложении 1 к настоящему Акту.

Лесные насаждения с нарушенной и утраченной устойчивостью выявлены на площади 0,7 га

Участковое лесничество	Урочще(дача)	Площадь, га		Причина ослабления (гибели)
		с нарушенной устойчивостью	с утраченной устойчивостью	
Прудковское		0,5		773,371, 821
того		0,5		

Состояние обследованных лесных насаждений приведено в приложениях 1.1-1.4 к Акту в зависимости от метода проведения ЛПО

3. В обследуемых лесных участках прогнозируется:

Прогноз	Площадь, га
Ослабление лесных насаждений	0,5
Усыхание лесных насаждений различной степени	
Развитие очагов вредных организмов	

4. Обнаружено загрязнение лесного участка отходами и выбросами: промышленными

бытовыми

Вид загрязнения	Размер загрязнения			Объем, кубм	Площадь загрязнения, га
	длина	ширина	высота		

5. ЗАКЛЮЧЕНИЕ

Оценка текущего санитарного и лесопатологического состояния лесных насаждений, назначенные профилактические мероприятия по защите лесов, агитационные мероприятия:

На площади 0,5 га требуется проведение лесопатологического обследования инструментальным способом.

Дата проведения обследований

16.08.2018

Исполнитель работ по проведению лесопатологических обследований:

ФИО

Егоров А.В.

Подпись

Инструментальное обследование лесного участка

Фактическая таксационная характеристика лесного насаждения соответствует (не соответствует) (нужное подчеркнуть) таксационному описанию. Причины несоответствия:

Полнота лесных участков с выявленными несоответствиями таксационным описаниям приведена в приложении 1 к Акту.

Состояние насаждений: с нарушенной устойчивостью

с утраченной устойчивостью

Причины повреждения:

Изменение уровня грунтовых вод под действием почвенно-климатических факторов, смоляной рак, ветровал.

в том числе:

поражено (отработано) стволовыми вредителями

Вид вредителя	Порода	Встречаемость (% заселённых деревьев)	Степень заселения лесного насаждения (слабая, средняя, сильная)

Поражено огнём

Вид пожара	Порода	Состояние корневых лап		Состояние корневой шейки		Подсушивание луба	
		% повреждённых огнём корней	% деревьев с данным повреждением	ожог корневой шейки по окружности (1/4; 2/4; 3/4; более 3/4)	% деревьев с данным повреждением	по окружности (1/4; 2/4; 3/4; более 3/4)	% деревьев с данным повреждением

Поражено болезнями

Вид болезни	Порода	Встречаемость (% поражённых деревьев)	Степень поражения лесного насаждения (слабая, средняя, сильная)
Смоляной рак	С	3	

Выборке подлежит	11 % деревьев по запасу
в т.ч.: ослабленных	0 % ()
сильно ослабленных	0 % ()
усыхающих	0 % ()
свежего сухостоя	0 %
в т.ч.: свежего ветровала	0 %
свежего бурелома	0 %
старого ветровала	2 %
в т.ч.: старого бурелома	0 %
старого сухостоя	9 %

Полнота лесного насаждения после уборки деревьев, подлежащих рубке, составит фактическая полнота для данной категории лесных насаждений составляет

0,7

не лимитируется

ЗАКЛЮЧЕНИЕ

целью предотвращения негативных процессов или снижения ущерба от их воздействия назначено:

Участковое лесничество	Урочище (дача)	Квартал	Выдел	Площадь	Вид	Площадь	Порода	Запас	Крайние сроки
Прудковское	0	22	28	2,4	ВСП	0,5	С,Е	20	2021

Зеленость перечета деревьев назначенных в рубку и абрис лесного участка прилагаются (приложение 2 и 3 к Акту)

Меры по обеспечению возобновления

Мероприятия, необходимые для предупреждения повреждения или поражения смежных насаждений

проводить согласно п.30 Правил санитарной безопасности в лесах от 20 мая 2017г. №607,

назначить лесопатологическое наблюдение

Сведения для расчёта понижающего коэффициента стоимости древесины:

год образования старого сухостоя

2016

Основная причина повреждения древесины

Изменение уровня грунтовых вод под действием почвенно-климатических факторов, смоляной рак, ветровал.

дата проведения обследований

16.08.2018

исполнитель работ по проведению лесопатологических обследований:

ФИО

Егоров А.В.

Подпись

Ведомость лесных участков с выявленными несоответствиями таксационным описаниям

Источник данных	Год проведения лесоустройства	Номер квартала	Номер выдела	Площадь выдела, га	Целевое назначение лесов	Категория защитных лесов	Номер лесопатологического выдела	Площадь лесопатологического выдела, га	Таксационная характеристика										Заложено пробных площадей	
									состав	порода	возраст, лет	средняя высота, м	средний диаметр, см	тип леса	ТУМ	полнота	бонитет	запас, кубм/га	количество, шт.	общая площадь, га
ТО	2014	22	28	2,4	Защ.	ООПТ	28Б	0,5	10С+Е	С	105	27	40	ТР	В2	0,8	2	350		
Ф	2018	22	28	2,4	Защ.	ООПТ	28Б	0,5	8С2Е	С	109	27	29	ТР	В2	0,8	2	360	1	0,5

ТО - таксационные описания

Ф - фактическая характеристика лесного насаждения

Исполнитель работ по проведению лесопатологических обследований:

ФИО

Егоров А.В.

Подпись



Результаты проведения лесопатологических обследований лесных насаждений за сентябрь 2018 г.

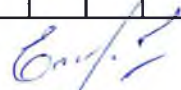
(месяц)

Субъект Российской Федерации Рязанская область
Лесничество (лесопарк) НП "Мещерский"
Участковое лесничество Прудковское
Урочище (лесная дача)

1	2	3	4	5	6	7	Таксационная характеристика лесного насаждения									17	Распределение деревьев по категориям состояния, % от запаса								29	30	31	32	Рекомендуемые мероприятия						
							8	9	10	11	12	13	14	15	16		18	19	20	21	22	23	24	25					26	27	28	33	34		
22	28	2,4	Защитные	ООПТ	28Б	0,5	8С2Е	С	109	27	29	ТР	0,8	1	360	248	37	20	40			3							114,808, 206	3	773,371, 821	3	ВСП	0,5	
								Е						56	57					32		11										43			8
Итого по насаждению															304	41	16	32			9	2						11	ВСП	0,5					

ФИО Егоров А.В.

Подпись



Дата составления документа

13.09.2018

Телефон

373710

Ведомость перечета деревьев назначенных в рубку

ВРЕМЕННАЯ ПРОБНАЯ ПЛОЩАДЬ №

Субъект Российской Федерации	<input type="text" value="Рязанская область"/>		
Лесничество (лесопарк)	<input type="text" value="НП " межерский""=""/>	Квартал	<input type="text" value="22"/>
		Выдел	<input type="text" value="28"/>
Площадь	<input type="text" value="0,5 га"/>		
Номер очага вредных организмов	<input type="text"/>	Размер пробной площади	<input type="text" value="0,5 га"/>
Таксационная характеристика:			
Тип леса	<input type="text" value="ТП"/>	Состав	<input type="text" value="всзЕ"/>
		Возраст	<input type="text" value="109"/>
		Бонитет	<input type="text" value="I"/>
Полнота	<input type="text" value="0,8"/>	Запас на га	<input type="text" value="360"/>
		Возобновление	<input type="text" value="нет"/>

Время и причина ослабления лесного насаждения **Изменение уровня грунтовых вод под действием почвенно-климатических факторов, смоляной рак, ветровал.**

Тип очага вредных организмов: эпизодический, хронический (подчеркнуть)


Фаза развития очага вредных организмов: начальная, нарастания численности, собственно вспышка, кризис (подчеркнуть)

Состояние лесного насаждения, намечаемые мероприятия

Средневзвешенная категория насаждения **2,3**

Насаждение с нарушенной устойчивостью. Требуется проведение выборочной санитарной рубки.

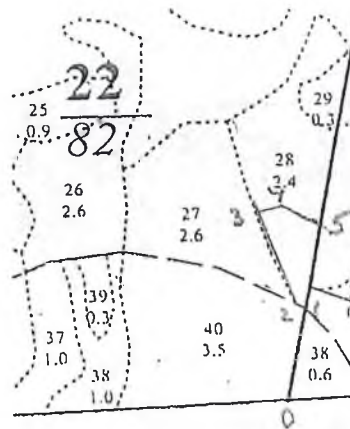
Исполнитель работ по проведению лесопатологических обследований:

ФИО **Егоров А.В.** Подпись 

Дата составления документа **13.09.2018** Телефон **373710**

Абрис участка

М 1:10000



Номер выдела	Ленты (круговой площадки) перечёта				
	№ ленты (площадки)	длина, м	ширина, м	радиус, м	площадь, га
28Б	сплошной пересчет				0,5

Номера точек	Координаты	Азимуты линий	Длина, м
0-1.	N: 55 16 06,8 E: 40 17 38,1	1	120
1-2.	N: 55 16 10,6 E: 40 17 39,8	281	10
2-3.	N: 55 16 010,9 E: 40 17 39,1	329	131
3-4.	N: 55 16 15,0 E: 40 17 35,9	62	33
4-5.	N: 55 16 15,2 E: 40 17 37,6	113	47
5-1.	N: 55 16 14,5 E: 40 17 41,2	181	110

Исполнитель работ по проведению лесопатологических обследований:

ФИО

Егоров А.В.

Подпись

Дата составления документа

13.09.2018

Телефон

373710

УТВЕРЖДАЮ

Заместитель директора департамента государственной
политики и регулирования в сфере развития ООПТ и
Байкальской природной территории

А.И.Григорьев

Дата " 20 июля " 2020г



Акт лесопатологического обследования №77

лесных насаждений

НП "Мещерский"

Рязанской области

(субъект РФ)

Способ лесопатологического обследования:

1. Визуальный

2. Инструментальный

Место проведения

Участковое лесничество	Урочище (дача)	Квартал (кварталы)	Выдел (выделы)	Площадь, га
Прудковское		23	32 (32А)	4,2 (0,5)

Лесопатологическое обследование проведено на общей площади 0,5 га.

Визуальное лесопатологическое обследование

Наземное

Дистанционное

1. На площади 0,5 га фактическая таксационная характеристика лесного насаждения соответствует (не соответствует) таксационному описанию (нужное подчеркнуть). Причины не соответствия:

Список участков с выявленными несоответствиями приведен в приложении 1 к настоящему Акту.

1.2. Лесные насаждения с нарушенной и утраченной устойчивостью выявлены на площади 0,5 га

Участковое лесничество	Урочще(дача)	Площадь, га		Причина ослабления (гибели)
		с нарушенной устойчивостью	с утраченной устойчивостью	
Прудковское			0,5	773,821
Итого			0,5	

Состояние обследованных лесных насаждений приведено в приложениях 1.1-1.4 к Акту в зависимости от метода проведения ЛПО

1.3. В обследуемых лесных участках прогнозируется:

Прогноз	Площадь, га
Ослабление лесных насаждений	
Сухание лесных насаждений различной степени	0,5
Развитие очагов вредных организмов	

1.4. Обнаружено загрязнение лесного участка отходами и выбросами: промышленными

бытовыми

Вид загрязнения	Размер загрязнения			Объем, кубм	Площадь загрязнения, га
	длина	ширина	высота		

5. ЗАКЛЮЧЕНИЕ

Оценка текущего санитарного и лесопатологического состояния лесных насаждений, назначенные профилактические мероприятия по защите лесов, агитационные мероприятия:

Санитарное состояние насаждения - неудовлетворительное; насаждение - с утраченной устойчивостью.

На площади 0,5 га в насаждении присутствует ветровал прошлых лет (821) 64% и сухостой 23%

Санитарное состояние древостоя требует проведения сплошной санитарной рубки.

Дата проведения обследований

16.08.2018

Исполнитель работ по проведению лесопатологических обследований:

ФИО

Егоров А.В.

Подпись



Ведомость лесных участков с выявленными несоответствиями таксационным описаниям

Источник данных	Год проведения лесоустройства	Номер квартала	Номер выдела	Площадь выдела, га	Целевое назначение лесов	Категория защитных лесов	Номер лесопатологического выдела	Площадь лесопатологического выдела	Таксационная характеристика										Заложено пробных площадей	
									состав	порода	возраст, лет	средняя высота, м	средний диаметр, см	тип леса	ТУМ	полнота	бонитет	запас, кубм/га	количество, шт.	общая площадь, га
ТО	2014	23	32	4,2	Защ.	ООПТ	32А	0,5	10С+Е	С	85	26	36	Тр	В2	0,8	1	340		
Ф	2018	23	32	4,2	Защ.	ООПТ	32А	0,5	9Е1С	Е	89	26	36	Тр	В2	0,1	1	340	3	0,12

ТО - таксационные описания

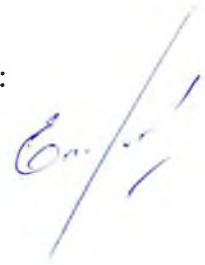
Ф - фактическая характеристика лесного насаждения

Исполнитель работ по проведению лесопатологических обследований:

ФИО

Егоров А.В.

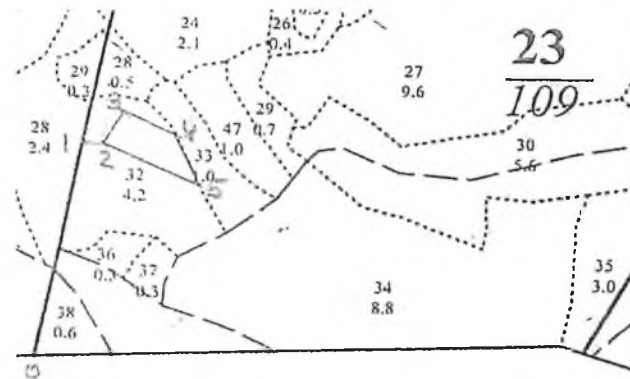
Подпись



17

Абрис участка

М 1:10000

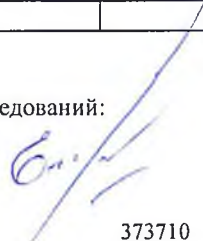


Номер выдела	Ленты (круговой площадки) перече́та				
	№ ленты	длина, м	ширина, м	радиус, м	площадь, га
32А	Визуально				0,5

Номера точек	Координаты	Азимуты линий	Длина, м
0-1	N: 55 16 06,8 E: 40 17 38,1	1	293
1-2	N: 55 16 15,8 E: 40 17 41,8	80	19
2-3	N: 55 16 15,7 E: 40 17 44,0	7	52
3-4	N: 55 16 17,5 E: 40 17 45,7	90	71
4-5.	N: 55 16 15,2 E: 40 17 50,3	144	69
5-2.	N: 55 16 14,1 E: 40 17 51,0	265	121

Условное обозначение:

Исполнитель работ по проведению лесопатологических обследований:

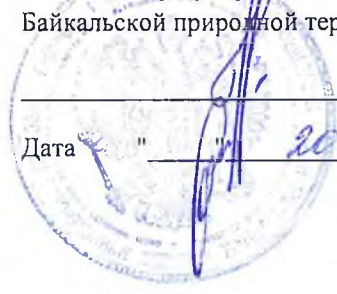
ФИО	Егоров А.В.	Подпись	
Дата составления документа	13.09.2018	Телефон	373710

УТВЕРЖДАЮ

Заместитель директора департамента государственной
политики и регулирования в сфере развития ООПТ и
Байкальской природной территории

А.И.Григорьев

Дата " 20 июля " 2020г



Акт лесопатологического обследования №78

лесных насаждений

НП "Мещерский"

Рязанской области

(субъект РФ)

Способ лесопатологического обследования:

1. Визуальный

2. Инструментальный

Место проведения

Участковое лесничество	Урочище (дача)	Квартал (кварталы)	Выдел (выделы)	Площадь, га
Прудковское		23	32 (32Б)	4,2 (0,7)

Лесопатологическое обследование проведено на общей площади

0,7 га.

Визуальное лесопатологическое обследование

Наземное

Дистанционное

1. На площади 0,7 га фактическая таксационная характеристика лесного насаждения соответствует (не соответствует) таксационному описанию (нужное подчеркнуть). Причины не соответствия:

Список участков с выявленными несоответствиями приведен в приложении 1 к настоящему Акту.

Лесные насаждения с нарушенной и утраченной устойчивостью выявлены на площади 0,7 га

Участковое лесничество	Урочще(дача)	Площадь, га		Причина ослабления (гибели)
		с нарушенной устойчивостью	с утраченной устойчивостью	
Прудковское		0,7		773,371, 821
того		0,7		

Состояние обследованных лесных насаждений приведено в приложениях 1.1-1.4 к Акту в зависимости от метода проведения ЛПО

В обследуемых лесных участках прогнозируется:

Прогноз	Площадь, га
Ослабление лесных насаждений	0,7
Выжигание лесных насаждений различной степени	
Развитие очагов вредных организмов	

4. Обнаружено загрязнение лесного участка отходами и выбросами: промышленными

бытовыми

<input type="checkbox"/>
<input type="checkbox"/>

Вид загрязнения	Размер загрязнения			Объем, кубм	Площадь загрязнения, га
	длина	ширина	высота		

ЗАКЛЮЧЕНИЕ

Оценка текущего санитарного и лесопатологического состояния лесных насаждений, назначенные профилактические мероприятия по защите лесов, агитационные мероприятия:

На площади 0,7 га требуется проведение лесопатологического обследования инструментальным способом.

Дата проведения обследований

16.08.2018

Исполнитель работ по проведению лесопатологических обследований:

ФИО

Егоров А.В.

Подпись

Инструментальное обследование лесного участка

Фактическая таксационная характеристика лесного насаждения соответствует (не соответствует) (нужное подчеркнуть) таксационному описанию. Причины несоответствия:

домость лесных участков с выявленными несоответствиями таксационным описаниям приведена в приложении 1 к Акту.

Состояние насаждений: с нарушенной устойчивостью

с утраченной устойчивостью

Причины повреждения:

Изменение уровня грунтовых вод под действием почвенно-климатических факторов, смоляной рак, ветровал.

в том числе:

поражено (отработано) стволовыми вредителями

Вид вредителя	Порода	Встречаемость (% заселённых деревьев)	Степень заселения лесного насаждения (слабая, средняя, сильная)

повреждено огнём

Вид пожара	Порода	Состояние корневых лап		Состояние корневой шейки		Подсушивание луба	
		% повреждённых огнём корней	% деревьев с данным повреждением	ожог корневой шейки по окружности (1/4; 2/4; 3/4; более 3/4)	% деревьев с данным повреждением	по окружности (1/4; 2/4; 3/4; более 3/4)	% деревьев с данным повреждением

поражено болезнями

Вид болезни	Порода	Встречаемость (% поражённых деревьев)	Степень поражения лесного насаждения (слабая, средняя, сильная)
Смоляной рак	С	4	

Выборке подлежит	22 % деревьев по запасу
в т.ч.: ослабленных	0 % ()
сильно ослабленных	0 % ()
усыхающих	0 % ()
свежего сухостоя	1 %
в т.ч.: свежего ветровала	0 %
свежего бурелома	0 %
старого ветровала	5 %
в т.ч.: старого бурелома	0 %
старого сухостоя	16 %

Полнота лесного насаждения после уборки деревьев, подлежащих рубке, составит фактическая полнота для данной категории лесных насаждений составляет

0,6
не лимитируется

ЗАКЛЮЧЕНИЕ

целью предотвращения негативных процессов или снижения ущерба от их воздействия назначено:

Участковое лесничество	Урочище (дача)	Квартал	Выдел	Площадь	Вид	Площадь	Порода	Запас	Крайние сроки
Прудковское	0	23	32	4,2	ВСП	0,7	С,Е	54	2021

Способность перечета деревьев назначенных в рубку и абрис лесного участка прилагаются (приложение 2 и 3 к Акту)

Меры по обеспечению возобновления

Мероприятия, необходимые для предупреждения повреждения или поражения смежных насаждений

проводить согласно п.30 Правил санитарной безопасности в лесах от 20 мая 2017г. №607,

планировать лесопатологическое наблюдение

Сведения для расчёта понижающего коэффициента стоимости древесины:

д образования старого сухостоя

2016

Основная причина повреждения древесины

Изменение уровня грунтовых вод под действием почвенно-климатических факторов, смоляной рак, ветровал.

Дата проведения обследований

16.08.2018

Исполнитель работ по проведению лесопатологических обследований:

ФИО

Егоров А.В.

Подпись



Приложение 1
к акту лесопатологических обследований

Ведомость лесных участков с выявленными несоответствиями таксационным описаниям

Источник данных	Год проведения лесоустройства	Номер квартала	Номер выдела	Площадь выдела, га	Целевое назначение лесов	Категория защитных лесов	Номер лесопатологического выдела	Площадь лесопатологического выдела, га	Таксационная характеристика										Заложено пробных площадей		
									состав	порода	возраст, лет	средняя высота, м	средний диаметр, см	тип леса	ТУМ	полнота	бонитет	запас, кубм/га	количество, шт.	общая площадь, га	
ТО	2014	23	32	4,2	Защ.	ООПТ	32Б	0,7	10С+Е	С	85	26	36	ТР	В2	0,8	1	340			
Ф	2018	23	32	4,2	Защ.	ООПТ	32Б	0,7	8С2Е	С	89	27	28	ТР	В2	0,8	1	350	1	0,7	

ТО - таксационные описания

Ф - фактическая характеристика лесного насаждения

Исполнитель работ по проведению лесопатологических обследований:

ФИО

Егоров А.В.

Подпись



Приложение 1.1
к акту лесопатологических обследований

Результаты проведения лесопатологических обследований лесных насаждений за сентябрь 2018 г.

(месяц)

Субъект Российской Федерации Рязанская область
Лесничество (лесопарк) НП "Мещерский"
Участковое лесничество Прудковское
Урочище (лесная дача) _____

1	2	3	4	5	6	7	Таксационная характеристика лесного насаждения										17	Распределение деревьев по категориям состояния, % от запаса											29	30	31	32	Рекомендуемые мероприятия					
							8	9	10	11	12	13	14	15	16	18		19	20	21	22	23	24	25	26	27	28	33					34					
23	32	4,2	Защитные	ООПТ	32Б	0,7	8С2Е	С	89	27	28	ТР	0,8	1	350	248	37	20	37		2	3		1					114,808, 206	6	773,371, 821	5	ВСП	0,7				
																		56	11																89	17		
Итого по насаждению																	304	32	16	30		1	16		5											22	ВСП	0,7

ФИО Егоров А.В.

Подпись 

Дата составления документа

13.09.2018

Телефон

373710

67

Ведомость перечета деревьев назначенных в рубку

ВРЕМЕННАЯ ПРОБНАЯ ПЛОЩАДЬ №

Субъект Российской Федерации

Лесничество (лесопарк) Квартал Выдел

Площадь га,

Номер очага вредных организмов Размер пробной площади га

Таксационная характеристика:

Тип леса Состав Возраст Бонитет

Полнота Запас на га Возобновление

Время и причина ослабления лесного насаждения **Изменение уровня грунтовых вод под действием почвенно-климатических факторов, смоляной рак, ветровал.**

Тип очага вредных организмов: эпизодический, хронический (подчеркнуть)

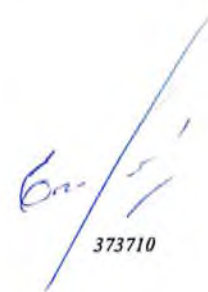
Фаза развития очага вредных организмов: начальная, нарастания численности, собственно вспышка, кризис (подчеркнуть)

Состояние лесного насаждения, намечаемые мероприятия

Средневзвешенная категория насаждения

Насаждеие с нарушенной устойчивостью. Требуется проведение выборочной санитарной рубки.

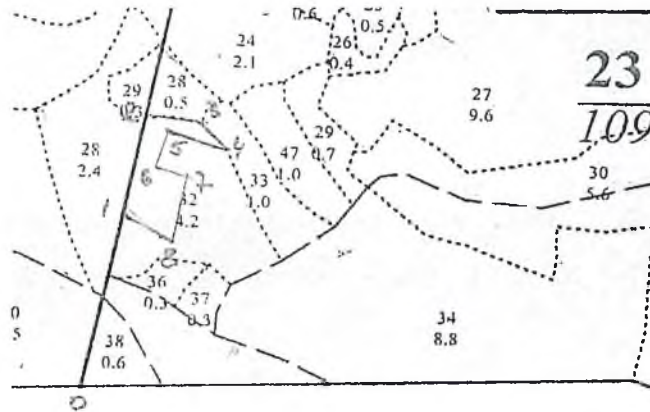
Исполнитель работ по проведению лесопатологических обследований:

ФИО Подпись 

Дата составления документа Телефон

Абрис участка

М 1:10000



Номер выдела	Ленты (круговой площадки) перече́та				
	№ ленты (площадки)	длина, м	ширина, м	радиус, м	площадь, га
32Б	сплошной перечет				0,7

Номера точек	Координаты	Азимуты линий	Длина, м
0-1.	N: 55 16 06,9 E: 40 17 38,3	1	237
1-2.	N: 55 16 15,5 E: 40 17 41,2	1	136
2-3.	N: 55 16 018,4 E: 40 17 42,7	86	65
3-4.	N: 55 16 18,2 E: 40 17 45,6	128	50
4-5.	N: 55 16 15,2 E: 40 17 50,3	270	71
5-6.	N: 55 16 17,5 E: 40 17 45,7	187	52
6-7.	N: 55 16 15,7 E: 40 17 44,0	85	41
7-8.	N: 55 16 45,8 E: 40 17 45,8	181	82
8-1.	N: 55 16 13,1 E: 40 17 43,5	292	72

Исполнитель работ по проведению лесопатологических обследований:

ФИО

Егоров А.В.

Подпись

Дата составления документа

13.09.2018

Телефон

373710

УТВЕРЖДАЮ

Заместитель директора департамента государственной
политики и регулирования в сфере развития ООПТ и
Байкальской природной территории

А.И.Григорьев

Дата " 20 " июля 2020г



Акт лесопатологического обследования №79

лесных насаждений

НП "Мещерский"

Рязанской области

(субъект РФ)

Способ лесопатологического обследования:

1. Визуальный

2. Инструментальный

Место проведения

Участковое лесничество	Урочище (дача)	Квартал (кварталы)	Выдел (выделы)	Площадь, га
Прудковское		23	32 (32В)	4,2 (0,4)

Лесопатологическое обследование проведено на общей площади 0,4 га.

Визуальное лесопатологическое обследование

Наземное

Дистанционное

1. На площади 0,4 га фактическая таксационная характеристика лесного насаждения соответствует (не соответствует) таксационному описанию (нужное подчеркнуть). Причины не соответствия:

Список участков с выявленными несоответствиями приведен в приложении 1 к настоящему Акту.

2. Лесные насаждения с нарушенной и утраченной устойчивостью выявлены на площади 0,4 га

Участковое лесничество	Урочеще(дача)	Площадь, га		Причина ослабления (гибели)
		с нарушенной устойчивостью	с утраченной устойчивостью	
Прудковское			0,4	773,821
того			0,4	

Состояние обследованных лесных насаждений приведено в приложениях 1.1-1.4 к Акту в зависимости от метода проведения ЛПО

3. В обследуемых лесных участках прогнозируется:

Прогноз	Площадь, га
Ослабление лесных насаждений	
Сыхание лесных насаждений различной степени	0,4
Развитие очагов вредных организмов	

4. Обнаружено загрязнение лесного участка отходами и выбросами: промышленными

бытовыми

Вид загрязнения	Размер загрязнения			Объем, кубм	Площадь загрязнения, га
	длина	ширина	высота		

ЗАКЛЮЧЕНИЕ

Оценка текущего санитарного и лесопатологического состояния лесных насаждений, назначенные профилактические мероприятия по защите лесов, агитационные мероприятия:

Санитарное состояние насаждения - неудовлетворительное; насаждение - с утраченной устойчивостью.

На площади 0,4 га в насаждении присутствует ветровал прошлых лет (821) 56% и сухостой 31%

Санитарное состояние древостоя требует проведения сплошной санитарной рубки.

Дата проведения обследований

16.08.2018

Исполнитель работ по проведению лесопатологических обследований:

ФИО

Егоров А.В.

Подпись



Ведомость лесных участков с выявленными несоответствиями таксационным описаниям

Источник данных	Год проведения лесоустройства	Номер квартала	Номер выдела	Площадь выдела, га	Целевое назначение лесов	Категория защитных лесов	Номер лесопатологического выдела	Площадь лесопатологического выдела	Таксационная характеристика										Заложено пробных площадей	
									состав	порода	возраст, лет	средняя высота, м	средний диаметр, см	тип леса	ТУМ	полнота	бонитет	запас, кубм/га	количество, шт.	общая площадь, га
ТО	2014	23	32	4,2	Защ.	ООПТ	32В	0,4	10С+Е	С	85	26	36	Тр	В2	0,8	1	340		
Ф	2018	23	32	4,2	Защ.	ООПТ	32В	0,4	9Е1С	Е	89	26	36	Тр	В2	0,1	1	340	1	0,4

ТО - таксационные описания

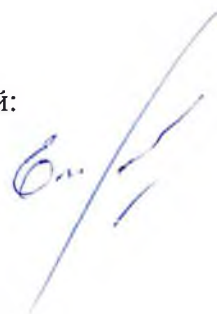
Ф - фактическая характеристика лесного насаждения

Исполнитель работ по проведению лесопатологических обследований:

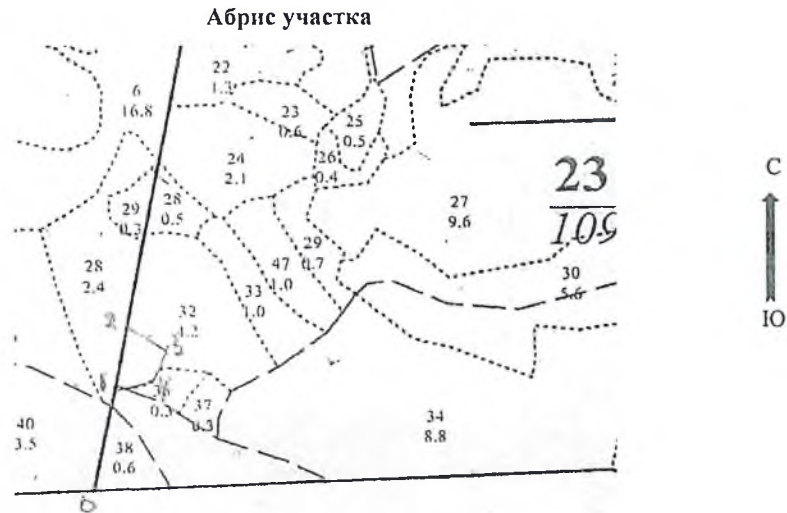
ФИО

Егоров А.В.

Подпись



М 1:10000



Номер выдела	Ленты (круговой площадки) перече́та				
	№ ленты	длина, м	ширина, м	радиус, м	площадь, га
32В	Визуально				0,4

Номера точек	Координаты	Азимуты линий	Длина, м
0-1	N: 55 16 06,8 E: 40 17 38,1	1	145
1-2	N: 55 16 11,3 E: 40 17 40,9	1	92
2-3	N: 55 16 14,5 E: 40 17 41,2	112	72
3-4	N: 55 16 13,1 E: 40 17 43,5	213	52
4-1.	N: 55 16 11,2 E: 40 17 43,1	240	43

Условное обозначение:

Исполнитель работ по проведению лесопатологических обследований:

ФИО

Егоров А.В.

Подпись

Дата составления документа

13.09.2018

Телефон

373710

УТВЕРЖДАЮ

Заместитель директора департамента государственной
политики и регулирования в сфере развития ООПТ и
Байкальской природной территории

_____ А.И.Григорьев

Дата " 20 июля 2020г

Акт лесопатологического обследования №80

лесных насаждений

НП "Мещерский"

Рязанской области

(субъект РФ)

Способ лесопатологического обследования:

1. Визуальный

2. Инструментальный

Место проведения

Участковое лесничество	Урочище (дача)	Квартал (кварталы)	Выдел (выделы)	Площадь, га
Прудковское		23	34 (34А)	8,8 (0,5)

Лесопатологическое обследование проведено на общей площади

0,5 га.

Визуальное лесопатологическое обследование

Наземное

Дистанционное

1. На площади 0,5 га фактическая таксационная характеристика лесного насаждения соответствует (не соответствует) таксационному описанию (нужное подчеркнуть). Причины не соответствия:

список участков с выявленными несоответствиями приведен в приложении 1 к настоящему Акту.

Лесные насаждения с нарушенной и утраченной устойчивостью выявлены на площади 0,5 га

Участковое лесничество	Урочще(дача)	Площадь, га		Причина ослабления (гибели)
		с нарушенной устойчивостью	с утраченной устойчивостью	
Прудковское		0,5		773,371, 821
того		0,5		

Состояние обследованных лесных насаждений приведено в приложениях 1.1-1.4 к Акту в зависимости от метода проведения ЛПО

2. В обследуемых лесных участках прогнозируется:

Прогноз	Площадь, га
Ослабление лесных насаждений	0,5
Выжигание лесных насаждений различной степени	
Развитие очагов вредных организмов	

3. Обнаружено загрязнение лесного участка отходами и выбросами: промышленными

бытовыми

<input type="checkbox"/>
<input type="checkbox"/>

Вид загрязнения	Размер загрязнения			Объём, кубм	Площадь загрязнения, га
	длина	ширина	высота		

ЗАКЛЮЧЕНИЕ

Оценка текущего санитарного и лесопатологического состояния лесных насаждений, назначенные профилактические мероприятия по защите лесов, агитационные мероприятия:

на площади 0,5 га требуется проведение лесопатологического обследования инструментальным способом.

Дата проведения обследований

16.08.2018

Исполнитель работ по проведению лесопатологических обследований:

ФИО

Егоров А.В.

Подпись



Инструментальное обследование лесного участка

Фактическая таксационная характеристика лесного насаждения соответствует (не соответствует) (нужное подчеркнуть) таксационному описанию. Причины несоответствия:

Помощь лесных участков с выявленными несоответствиями таксационным описаниям приведена в приложении 1 к Акту.

Состояние насаждений: с нарушенной устойчивостью

с утраченной устойчивостью

Причины повреждения:

Изменение уровня грунтовых вод под действием почвенно-климатических факторов, смоляной рак, ветровал.

в том числе:

заселено (отработано) стволовыми вредителями

Вид вредителя	Порода	Встречаемость (% заселённых деревьев)	Степень заселения лесного насаждения (слабая, средняя, сильная)

повреждено огнём

Вид пожара	Порода	Состояние корневых лап		Состояние корневой шейки		Подсушивание луба	
		% повреждённых огнём корней	% деревьев с данным повреждением	ожог корневой шейки по окружности (1/4; 2/4; 3/4; более 3/4)	% деревьев с данным повреждением	по окружности (1/4; 2/4; 3/4; более 3/4)	% деревьев с данным повреждением

поражено болезнями

Вид болезни	Порода	Встречаемость (% поражённых деревьев)	Степень поражения лесного насаждения (слабая, средняя, сильная)
Смоляной рак	С	4	

Выборке подлежит	18 %
в т.ч.: ослабленных	0 %
сильно ослабленных	0 %
усыхающих	0 %
свежего сухостоя	1 %
в т.ч.: свежего ветровала	0 %
свежего бурелома	0 %
старого ветровала	5 %
в т.ч.: старого бурелома	0 %
старого сухостоя	12 %

Полнота лесного насаждения после уборки деревьев, подлежащих рубке, составит
Фактическая полнота для данной категории лесных насаждений составляет

0,6

не лимитируется

ЗАКЛЮЧЕНИЕ

целью предотвращения негативных процессов или снижения ущерба от их воздействия назначено:

Участковое лесничество	Урочище (дача)	Квартал	Выдел	Площадь.	Вид	Площадь.	Порода	Запас	Крайние сроки
Прудковское	0	23	34	8,8	ВСП	0,5	С,Е	30	2021

Знать о том, что перечень деревьев назначенных в рубку и абрис лесного участка прилагаются (приложение 2 и 3 к Акту)

Меры по обеспечению возобновления

Мероприятия, необходимые для предупреждения повреждения или поражения смежных насаждений

проводить согласно п.30 Правил санитарной безопасности в лесах от 20 мая 2017г. №607,

начать лесопатологическое наблюдение

Сведения для расчёта понижающего коэффициента стоимости древесины:

д образования старого сухостоя

2016

Основная причина повреждения древесины

Изменение уровня грунтовых вод под действием почвенно-климатических факторов, смоляной рак, ветровал.

Дата проведения обследований

16.08.2018

Исполнитель работ по проведению лесопатологических обследований:

ФИО

Егоров А.В.

Подпись



Ведомость лесных участков с выявленными несоответствиями таксационным описаниям

Источник данных	Год проведения лесоустройства	Номер квартала	Номер выдела	Площадь выдела, га	Целевое назначение лесов	Категория защитных лесов	Номер лесопатологического выдела	Площадь лесопатологического выдела, га	Таксационная характеристика										Заложено пробных площадей	
									состав	порода	возраст, лет	средняя высота, м	средний диаметр, см	тип леса	ТУМ	полнота	бонитет	запас, кубм/га	количество, шт.	общая площадь, га
ТО	2014	23	34	8,8	Защ.	ООПТ	34А	0,5	культуры лесные											
Ф	2018	23	34	8,8	Защ.	ООПТ	34А	0,5	8С2Е	С	99	26	27	3М	В2	0,7	1	330	1	0,5

ТО - таксационные описания

Ф - фактическая характеристика лесного насаждения

Исполнитель работ по проведению лесопатологических обследований:

ФИО

Егоров А.В.

Подпись

Ведомость перечета деревьев назначенных в рубку

ВРЕМЕННАЯ ПРОБНАЯ ПЛОЩАДЬ №

Субъект Российской Федерации

Лесничество (лесопарк) Квартал Выдел

Площадь га,

Номер очага вредных организмов Размер пробной площади га

Таксационная характеристика:

Тип леса Состав Возраст Бонитет

Полнота Запас на га Возобновление

Время и причина ослабления лесного насаждения **Изменение уровня грунтовых вод под действием почвенно-климатических факторов, смоляной рак, ветровал.**

Тип очага вредных организмов: эпизодический, хронический (подчеркнуть)

Фаза развития очага вредных организмов: начальная, нарастания численности, собственно вспышка, кризис (подчеркнуть)

Состояние лесного насаждения, намечаемые мероприятия

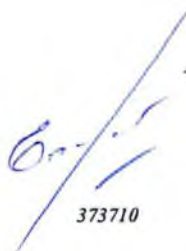
Средневзвешенная категория насаждения

Насаждение с нарушенной устойчивостью. Требуется проведение выборочной санитарной рубки.

Исполнитель работ по проведению лесопатологических обследований:

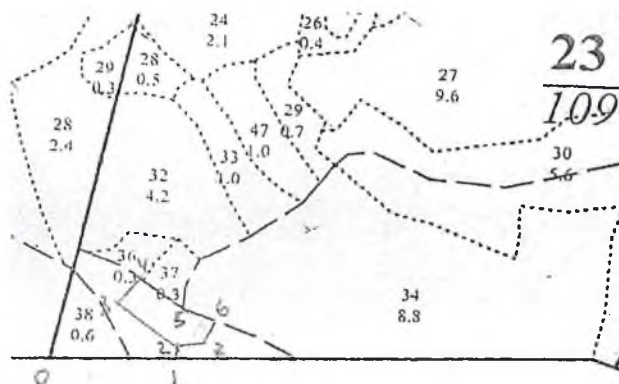
ФИО Подпись

Дата составления документа Телефон



Абрис участка

М 1:10000

С
↑
Ю

Номер выдела	Ленты (круговой площадки) перечёта				
	№ ленты (площадки)	длина, м	ширина, м	радиус, м	площадь, га
34А	сплошной пересчет				0,5

Номера точек	Координаты	Азимуты линий	Длина, м
0-1.	N: 55 16 06,9 E: 40 17 38,3	78	150
1-2.	N: 55 16 07,0 E: 40 17 46,8	357	19
2-3.	N: 55 16 07,5 E: 40 17 46,9	289	86
3-4.	N: 55 16 09,0 E: 40 17 43,0	17	52
4-5.	N: 55 16 10,0 E: 40 17 43,8	118	65
5-6.	N: 55 16 08,9 E: 40 17 47,3	89	28
6-7.	N: 55 16 08,3 E: 40 17 48,8	174	30
7-2.	N: 55 16 07,6 E: 40 17 48,4	242	33

Исполнитель работ по проведению лесопатологических обследований:

ФИО

Егоров А.В.

Подпись

Дата составления документа

13.09.2018

Телефон

373710

УТВЕРЖДАЮ

Заместитель директора департамента государственной
политики и регулирования в сфере развития ООПТ и
Байкальской природной территории

_____ А.И.Григорьев

Дата " 20 июля 2020г

Акт лесопатологического обследования №81

лесных насаждений

НП "Мещерский"

Рязанской области

(субъект РФ)

Способ лесопатологического обследования:

1. Визуальный

2. Инструментальный

Место проведения

Участковое лесничество	Урочище (дача)	Квартал (кварталы)	Выдел (выделы)	Площадь, га
Прудковское		41	24 (24А)	15,4 (0,7)

Лесопатологическое обследование проведено на общей площади 0,7. га.

Визуальное лесопатологическое обследование

Наземное

Дистанционное

1. На площади 0,7 га фактическая таксационная характеристика лесного насаждения соответствует (не соответствует) таксационному описанию (нужное подчеркнуть). Причины не соответствия:

Список участков с выявленными несоответствиями приведен в приложении 1 к настоящему Акту.

2. Лесные насаждения с нарушенной и утраченной устойчивостью выявлены на площади 0,7 га

Участковое лесничество	Урочеще(дача)	Площадь, га		Причина ослабления (гибели)
		с нарушенной устойчивостью	с утраченной устойчивостью	
Прудковское			0,7	773,821
того			0,7	

Состояние обследованных лесных насаждений приведено в приложениях 1.1-1.4 к Акту в зависимости от метода проведения ЛПО

3. В обследуемых лесных участках прогнозируется:

Прогноз	Площадь, га
Ослабление лесных насаждений	
Сыхание лесных насаждений различной степени	0,7
Развитие очагов вредных организмов	

4. Обнаружено загрязнение лесного участка отходами и выбросами: промышленными

бытовыми

<input type="checkbox"/>
<input type="checkbox"/>

Вид загрязнения	Размер загрязнения			Объём, кубм	Площадь загрязнения, га
	длина	ширина	высота		

ЗАКЛЮЧЕНИЕ

Оценка текущего санитарного и лесопатологического состояния лесных насаждений, назначенные профилактические мероприятия по защите лесов, агитационные мероприятия:

Санитарное состояние насаждения - неудовлетворительное; насаждение - с утраченной устойчивостью.

На площади 0,7 га в насаждении присутствует ветровал прошлых лет (821) 66% и сухостой 19%

Структурное состояние древостоя требует проведения сплошной санитарной рубки.

Дата проведения обследований

16.08.2018

Исполнитель работ по проведению лесопатологических обследований:

ФИО

Егоров А.В.

Подпись

Ведомость лесных участков с выявленными несоответствиями таксационным описаниям

Источник данных	Год проведения лесоустройства	Номер квартала	Номер выдела	Площадь выдела, га	Целевое назначение лесов	Категория защитных лесов	Номер лесопатологического выдела	Площадь лесопатологического	Таксационная характеристика										Заложено пробных площадей	
									состав	порода	возраст, лет	средняя высота, м	средний диаметр, см	тип леса	ТУМ	полнота	бонитет	запас, кубм/га	количество, шт.	общая площадь, га
ТО	2014	41	24	15,4	Защ.	ООПТ	24А	0,7	8С2Е	С	105	28	44	Тр	В2	0,7	1	320	1	0,7
									6Е2С2Е	Е	70	19	24			0,3		90		
Ф	2018	41	24	15,4	Защ.	ООПТ	24Б	0,7	8Е2С	Е	109	28	44	Тр	В2	0,1	1	410		

ТО - таксационные описания

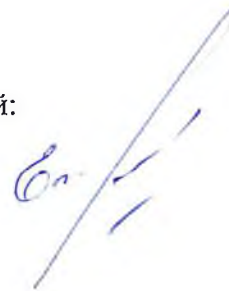
Ф - фактическая характеристика лесного насаждения

Исполнитель работ по проведению лесопатологических обследований:

ФИО

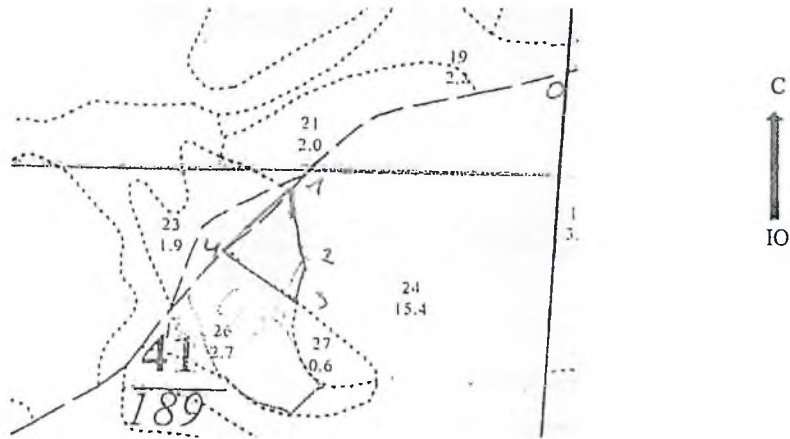
Егоров А.В.

Подпись



Абрис участка

М 1:10000



Номер выдела	Ленты (круговой площадки) перечёта				
	№ ленты	длина, м	ширина, м	радиус, м	площадь, га
24А	Визуально				0,7

Номера точек	Координаты	Азимуты линий	Длина, м
0-1	N: 55 10. 660 E: 40 15,401	240	360
1-2	N: 55 10. 575 E: 40 10,090	167	100
2-3	N: 55 10. 532 E: 40 15,112	185	50
3-4	N: 55 10. 497 E: 40 15,097	295	110
4-1.	N: 55 10. 533 E: 40 15,021	40	110

Условное обозначение:

Исполнитель работ по проведению лесопатологических обследований:

ФИО

Егоров А.В.

Подпись

Дата составления документа

13.09.2018

Телефон

373710

УТВЕРЖДАЮ

Заместитель директора департамента государственной
политики и регулирования в сфере развития ООПТ и
Байкальской природной территории

А.И.Григорьев

Дата " 20 июля 2020г



Акт лесопатологического обследования №82

лесных насаждений

НП "Мещерский"

Рязанской области

(субъект РФ)

Способ лесопатологического обследования:

1. Визуальный

2. Инструментальный

Место проведения

Участковое лесничество	Урочище (дача)	Квартал (кварталы)	Выдел (выделы)	Площадь, га
Прудковское		41	26 (26А)	2,7 (1,9)

Лесопатологическое обследование проведено на общей площади 1,9 га.

Визуальное лесопатологическое обследование

Наземное

Дистанционное

1. На площади 1,9 га фактическая таксационная характеристика лесного насаждения соответствует (не соответствует) таксационному описанию (нужное подчеркнуть). Причины не соответствия:

Список участков с выявленными несоответствиями приведен в приложении 1 к настоящему Акту.

1.2. Лесные насаждения с нарушенной и утраченной устойчивостью выявлены на площади 1,9 га

Участковое лесничество	Урочеще(дача)	Площадь, га		Причина ослабления (гибели)
		с нарушенной устойчивостью	с утраченной устойчивостью	
Прудковское			1,9	773,821
Итого			1,9	

Состояние обследованных лесных насаждений приведено в приложениях 1.1-1.4 к Акту в зависимости от метода проведения ЛПО

1.3. В обследуемых лесных участках прогнозируется:

Прогноз	Площадь, га
Ослабление лесных насаждений	
Усыхание лесных насаждений различной степени	1,9
Развитие очагов вредных организмов	

1.4. Обнаружено загрязнение лесного участка отходами и выбросами: промышленными

бытовыми

Вид загрязнения	Размер загрязнения			Объём, кубм	Площадь загрязнения, га
	длина	ширина	высота		

ЗАКЛЮЧЕНИЕ

Оценка текущего санитарного и лесопатологического состояния лесных насаждений, назначенные профилактические мероприятия по защите лесов, агитационные мероприятия:

Санитарное состояние насаждения - неудовлетворительное; насаждение - с утраченной устойчивостью.

На площади 1,9 га в насаждении присутствует ветровал прошлых лет (821) 60% и сухостой 27%

Текущее состояние древостоя требует проведения сплошной санитарной рубки.

Дата проведения обследований

16.08.2018

Исполнитель работ по проведению лесопатологических обследований:

ФИО

Егоров А.В.

Подпись

Ведомость лесных участков с выявленными несоответствиями таксационным описаниям

Источник данных	Год проведения лесоустройства	Номер квартала	Номер выдела	Площадь выдела, га	Целевое назначение лесов	Категория защитных лесов	Номер лесопатологического выдела	Площадь лесопатологического выдела	Таксационная характеристика										Заложено пробных площадей		
									состав	порода	возраст, лет	средняя высота, м	средний диаметр, см	тип леса	ТУМ	полнота	бонитет	запас, кубм/га	количество, шт.	общая площадь, га	
ТО	2014	41	26	2,7	Защ.	ООПТ	26А	1,9	Насаждения по погибшее	Е	90	26	40		В2				80		
Ф	2018	41	26	2,7	Защ.	ООПТ	26А	1,9	9Е1С	Е	89	26	36	Тр	В2	0,1	1	360	1	1,9	

ТО - таксационные описания

Ф - фактическая характеристика лесного насаждения

Исполнитель работ по проведению лесопатологических обследований:

ФИО

Егоров А.В.

Подпись




Приложение 1.1
к акту лесопатологических обследований

Результаты проведения лесопатологических обследований лесных насаждений за сентябрь 2018 г.
(месяц)

Субъект Российской Федерации Рязанская область
Лесничество (лесопарк) НП "Мещерский"
Участковое лесничество Прудковское
Урочище (лесная дача) _____

1	2	3	4	5	6	7	Таксационная характеристика лесного насаждения									17	Распределение деревьев по категориям состояния, % от запаса											29	30	31	32	Рекомендуемые мероприятия			
							8	9	10	11	12	13	14	15	16		18	19	20	21	22	23	24	25	26	27	28					33	34		
41	26	2,7	Защитные	ООПТ	26А	1,9	9Е1С	Е	89	26	36	Тр	0,1	1	360		3	4	3			31		59						114,206	90	773,821	80	ССР	1,9
									С										20	10					70						70		7		
Итого по насаждению																5	5	3			27		60							87	ССР	1,9			

ФИО Егоров А.В.

Подпись 

Дата составления документа

13.09.2018

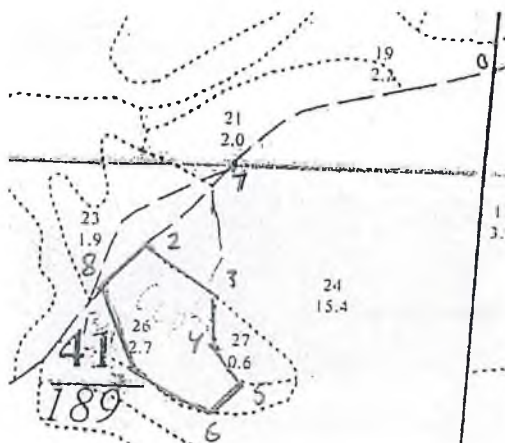
Телефон

373710

103

Абрис участка

М 1:10000



Номер выдела	Ленты (круговой площадки) перечёта				
	№ ленты	длина, м	ширина, м	радиус, м	площадь, га
26А	Визуально				1,9

Номера точек	Координаты	Азимуты линий	Длина, м
0-1	N: 55 10. 660 E: 40 15,401	245	330
1-2	N: 55 10. 581 E: 40 15,100	225	150
2-3	N: 55 10. 495 E: 40 15,103	135	110
3-4	N: 55 10. 470 E: 40 15,090	175	70
4-5.	N: 55 10. 435 E: 40 15,119	130	60
5-6.	N: 55 10. 415 E: 40 15,098	220	60
6-7.	N: 55 10. 420 E: 40 15,039	300	110
7-8.	N: 55 10. 496 E: 40 14,968	340	110
8-2.	N: 55 10. 420 E: 40 15,039	40	80

Условное обозначение:

Исполнитель работ по проведению лесопатологических обследований:

ФИО

Егоров А.В.

Подпись

Дата составления документа

13.09.2018

Телефон

373710

УТВЕРЖДАЮ

Заместитель директора департамента государственной
политики и регулирования в сфере развития ООПТ и
Байкальской природной территории

А.И.Григорьев

Дата

"

20 июля

2020г



Акт лесопатологического обследования №83

лесных насаждений

НП "Мещерский"

Рязанской области

(субъект РФ)

Способ лесопатологического обследования:

1. Визуальный

2. Инструментальный

Место проведения

Участковое лесничество	Урочище (дача)	Квартал (кварталы)	Выдел (выделы)	Площадь, га
Прудковское		41	26 (26Б)	2,7 (0,4)

Лесопатологическое обследование проведено на общей площади 0.4 га.

Визуальное лесопатологическое обследование

Наземное

Дистанционное

1. На площади 0,4 га фактическая таксационная характеристика лесного насаждения соответствует (не соответствует) таксационному описанию (нужное подчеркнуть). Причины не соответствия:

Список участков с выявленными несоответствиями приведен в приложении 1 к настоящему Акту.

2. Лесные насаждения с нарушенной и утраченной устойчивостью выявлены на площади 0,4 га

Участковое лесничество	Урочще(дача)	Площадь, га		Причина ослабления (гибели)
		с нарушенной устойчивостью	с утраченной устойчивостью	
Прудковское		0,4		773,371, 821
того		0,4		

Состояние обследованных лесных насаждений приведено в приложениях 1.1-1.4 к Акту в зависимости от метода проведения ЛПО

3. В обследуемых лесных участках прогнозируется:

Прогноз	Площадь, га
Ослабление лесных насаждений	0,4
Выхание лесных насаждений различной степени	
Развитие очагов вредных организмов	

4. Обнаружено загрязнение лесного участка отходами и выбросами: промышленными

бытовыми

<input type="checkbox"/>
<input type="checkbox"/>

Вид загрязнения	Размер загрязнения			Объём, кубм	Площадь загрязнения, га
	длина	ширина	высота		

5. ЗАКЛЮЧЕНИЕ

Оценка текущего санитарного и лесопатологического состояния лесных насаждений, назначенные профилактические мероприятия по защите лесов, агитационные мероприятия:

На площади 0,4 га требуется проведение лесопатологического обследования инструментальным способом.

Дата проведения обследований

16.08.2018

Исполнитель работ по проведению лесопатологических обследований:

ФИО

Егоров А.В.

Подпись



Инструментальное обследование лесного участка

Фактическая таксационная характеристика лесного насаждения соответствует (не соответствует) (нужное подчеркнуть) таксационному описанию. Причины несоответствия:

Сходимость лесных участков с выявленными несоответствиями таксационным описаниям приведена в приложении I к Акту.

Состояние насаждений: с нарушенной устойчивостью

с утраченной устойчивостью

Причины повреждения:

Изменение уровня грунтовых вод под действием почвенно-климатических факторов, смоляной рак, ветровал.

в том числе:

исследовано (отработано) стволовыми вредителями

Вид вредителя	Порода	Встречаемость (% заселённых деревьев)	Степень заселения лесного насаждения (слабая, средняя, сильная)

повреждено огнём

Вид пожара	Порода	Состояние корневых лап		Состояние корневой шейки		Подсушивание луба	
		% повреждённых огнём корней	% деревьев с данным повреждением	ожог корневой шейки по окружности (1/4; 2/4; 3/4; более 3/4)	% деревьев с данным повреждением	по окружности (1/4; 2/4; 3/4; более 3/4)	% деревьев с данным повреждением

поражено болезнями

Вид болезни	Порода	Встречаемость (% поражённых деревьев)	Степень поражения лесного насаждения (слабая, средняя, сильная)

Выборке подлежит	22 % деревьев по запасу
в т.ч.: ослабленных	0 % ()
сильно ослабленных	0 % ()
усыхающих	0 % ()
свежего сухостоя	0 %
в т.ч.: свежего ветровала	0 %
свежего бурелома	0 %
старого ветровала	7 %
в т.ч.: старого бурелома	0 %
старого сухостоя	15 %

Полнота лесного насаждения после уборки деревьев, подлежащих рубке, составит
Фактическая полнота для данной категории лесных насаждений составляет

0,6
не лимитируется

ЗАКЛЮЧЕНИЕ

целью предотвращения негативных процессов или снижения ущерба от их воздействия назначено:

Участковое лесничество	Урочище (дача)	Квартал	Выдел	Площадь	Вид	Площадь	Порода	Запас	Крайние сроки
Прудковское	0	41	26	2,7	ВСП	0,4	С,Е	31	2021

содомость перечета деревьев назначенных в рубку и абрис лесного участка прилагаются (приложение 2 и 3 к Акту)

Меры по обеспечению возобновления

Мероприятия, необходимые для предупреждения повреждения или поражения смежных насаждений проводить согласно п.30 Правил санитарной безопасности в лесах от 20 мая 2017г. №607,

планировать лесопатологическое наблюдение

Сведения для расчёта понижающего коэффициента стоимости древесины:

год образования старого сухостоя

2016

основная причина повреждения древесины

Изменение уровня грунтовых вод под действием почвенно-климатических факторов, смоляной рак, ветровал.

дата проведения обследований

16.08.2018

исполнитель работ по проведению лесопатологических обследований:

ФИО

Егоров А.В.

Подпись

Ведомость лесных участков с выявленными несоответствиями таксационным описаниям

Источник данных	Год проведения лесоустройства	Номер квартала	Номер выдела	Площадь выдела, га	Целевое назначение лесов	Категория защитных лесов	Номер лесопатологического выдела	Площадь лесопатологического выдела, га	Таксационная характеристика										Заложено пробных площадей	
									состав	порода	возраст, лет	средняя высота, м	средний диаметр, см	тип леса	ТУМ	полнота	бонитет	запас, кубм/га	количество, шт.	общая площадь, га
ТО	2014	41	26	2,7	Защ.	ООПТ	26Б	0,4	Насаждение погибшее	Е	90	26	40		В2			80	1	0,4
Ф	2018	41	26	2,7	Защ.	ООПТ	26Б	0,4	7СЗЕ	С	94	27	41	ТР	В2	0,7	1	350		

ТО - таксационные описания

Ф - фактическая характеристика лесного насаждения

Исполнитель работ по проведению лесопатологических обследований:

ФИО

Егоров А.В.

Подпись



609

Приложение 1.1
к акту лесопатологических обследований

Результаты проведения лесопатологических обследований лесных насаждений за сентябрь 2018 г.
(месяц)

Субъект Российской Федерации Рязанская область
Лесничество (лесопарк) НП "Мещерский"
Участковое лесничество Прудковское
Урочище (лесная дача)

1	2	3	4	5	6	7	Таксационная характеристика лесного насаждения									17	Распределение деревьев по категориям состояния, % от запаса											29	30	31	32	Рекомендуемые мероприятия												
							8	9	10	11	12	13	14	15	16		18	19	20	21	22	23	24	25	26	27	28					33	34											
41	26	2,7	Защитные	ООПТ	26Б	0,4	7С3Е	С	94	27	41	ГР	0,7	1	350	204	39	23	35							3							114, 808,206		773,371, 821		20	ВСР	0,4					
					Е													83	17	21																								
Итого по насаждению															287	32	22	24								7									22	ВСР	0,4							

ФИО Егоров А.В.

Подпись

Дата составления документа

13.09.2018

Телефон

373710

ДКУ

Ведомость перечета деревьев назначенных в рубку

ВРЕМЕННАЯ ПРОБНАЯ ПЛОЩАДЬ №

Субъект Российской Федерации	<input type="text" value="Рязанская область"/>		
Лесничество (лесопарк)	<input type="text" value="НП " межерский"=""/>	Квартал	<input type="text" value="41"/>
Площадь	<input type="text" value="0,4"/>	Выдел	<input type="text" value="26"/>
Номер очага вредных организмов	<input type="text"/>	Размер пробной площади	<input type="text" value="0,4"/>
Таксационная характеристика:			
Тип леса	<input type="text" value="ТР"/>	Состав	<input type="text" value="7С3Е"/>
		Возраст	<input type="text" value="94"/>
		Бонитет	<input type="text" value="I"/>
Полнота	<input type="text" value="0,7"/>	Запас на га	<input type="text" value="350"/>
		Возобновление	<input type="text" value="нет"/>

Время и причина ослабления лесного насаждения **Изменение уровня грунтовых вод под действием почвенно-климатических факторов, смоляной рак, ветровал.**

Тип очага вредных организмов: эпизодический, хронический (подчеркнуть)

Фаза развития очага вредных организмов: начальная, нарастания численности, собственно вспышка, кризис (подчеркнуть)

Состояние лесного насаждения, намечаемые мероприятия

Средневзвешенная категория насаждения 2,6

Насажение с нарушенной устойчивостью. Требуется проведения выборочной санитарной рубки.

Исполнитель работ по проведению лесопатологических обследований:

ФИО *Егоров А.В.*

Подпись

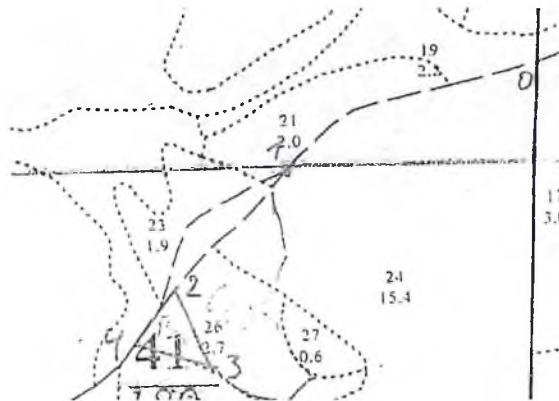
Дата составления документа *13.09.2018*

Телефон

373710

Абрис участка

М 1:10000



Номер выдела	Ленты (круговой площадки) перечёта				
	№ ленты (площадки)	длина, м	ширина, м	радиус, м	площадь, га
26Б	сплошной перечет				0,4

Номера точек	Координаты	Азимуты линий	Длина, м
0-1.	N: 55 10. 660 E: 40 15,401	245	330
1-2.	N: 55 10. 581 E: 40 15,100	225	210
2-3.	N: 55 16 07,5 E: 40 17 46,9	160	120
3-4.	N: 55 16 09,0 E: 40 17 43,0	285	100
4-1.	N: 55 16 10,0 E: 40 17 43,8	40	90

Исполнитель работ по проведению лесопатологических обследований:

ФИО

Егоров А.В.

Подпись

Дата составления документа

13.09.2018

Телефон

373710

УТВЕРЖДАЮ

Заместитель директора департамента государственной
политики и регулирования в сфере развития ООПТ и
Байкальской природной территории

А.И.Григорьев

Дата " 20 июля 2020г

АКТ

лесопатологического обследования №84

лесных насаждений

НП "Мещерский"

Рязанской области

(субъект РФ)

Способ лесопатологического обследования:

1. Визуальный

2. Инструментальный

Место проведения

Участковое лесничество	Урочище (дача)	Квартал (кварталы)	Выдел (выделы)	Площадь, га
Прудковское		41	31 (31А)	38,1 (0,1)

Лесопатологическое обследование проведено на общей площади

0,1 га.

Визуальное лесопатологическое обследование

Наземное

Дистанционное

На площади 0,1 га фактическая таксационная характеристика лесного насаждения соответствует (не соответствует) таксационному описанию (нужное подчеркнуть). Причины не соответствия:

Список участков с выявленными несоответствиями приведен в приложении 1 к настоящему Акту.

Лесные насаждения с нарушенной и утраченной устойчивостью выявлены в Прудковском участковом л-ве в кв. 41 выд 31 на площади 0,1 га

Участковое лесничество	Урочеще(дача)	Площадь, га		Причина ослабления (гибели)
		с нарушенной устойчивостью	с утраченной устойчивостью	
Прудковское			0,1	773,371,821
того			0,1	

Состояние обследованных лесных насаждений приведено в приложениях 1.1-1.4 к Акту в зависимости от метода проведения ЛПО

3. В обследуемых лесных участках прогнозируется:

Прогноз	Площадь, га
Ослабление лесных насаждений	
Ухудшение лесных насаждений различной степени	0,1
Развитие очагов вредных организмов	

4. Обнаружено загрязнение лесного участка отходами и выбросами: промышленными

бытовыми

Вид загрязнения	Размер загрязнения			Объем, кубм	Площадь загрязнения, га
	длина	ширина	высота		

ЗАКЛЮЧЕНИЕ

Оценка текущего санитарного и лесопатологического состояния лесных насаждений, назначенные профилактические мероприятия по защите лесов, агитационные мероприятия:

Санитарное состояние насаждения - неудовлетворительное; насаждение - с утраченной устойчивостью.

На площади 0,1 га в насаждении присутствует ветровал прошлых лет (821) 70%, сухостой 25%

Санитарное состояние древостоя требует проведения сплошной санитарной рубки.

Дата проведения обследований

16.08.2018

Исполнитель работ по проведению лесопатологических обследований:

ФИО

Егоров А.В.

Подпись

Ведомость лесных участков с выявленными несоответствиями таксационным описаниям

Источник данных	Год проведения лесоустройства	Номер квартала	Номер выдела	Площадь выдела, га	Целевое назначение лесов	Категория защитных лесов	Номер лесопатологического выдела	Площадь лесопатологического выдела	Таксационная характеристика										Заложено пробных площадей		
									состав	порода	возраст, лет	средняя высота, м	средний диаметр, см	тип леса	ТУМ	полнота	бонитет	запас, кубм/га	количество, шт.	общая площадь, га	
ТО	2014	41	31	38,1	Защ.	ООПТ	31А	0,1	8С1Б1Е	С	70	24	28	Тр	В2	0,7	1	280			
Ф	2018	41	31	38,1	Защ.	ООПТ	31А	0,1	8Е2С	Е	74	24	28	Тр	В2	0,1	1	280	1	0,1	

ТО - таксационные описания

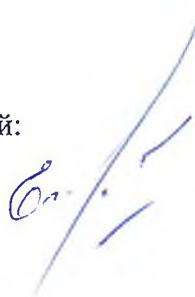
Ф - фактическая характеристика лесного насаждения

Исполнитель работ по проведению лесопатологических обследований:

ФИО

Егоров А.В.

Подпись

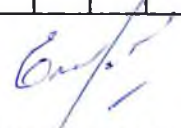


Результаты проведения лесопатологических обследований лесных насаждений за сентябрь 2018 г.
(месяц)

Субъект Российской Федерации Рязанская область
Лесничество (лесопарк) НП "Мешерский"
Участковое лесничество Прудковское
Урочище (лесная дача) _____

1	2	3	4	5	6	7	Таксационная характеристика лесного насаждения									17	Распределение деревьев по категориям состояния, % от запаса											Рекомендуемые мероприятия										
							8	9	10	11	12	13	14	15	16		18	19	20	21	22	23	24	25	26	27	28	29	30	31	32	33	34					
41	31	38,1	Защитные	ООПТ	31А	0,1	8ЕЭС	Е	74	24	28	Тр	0,1	1	280							25		75									114,805,206	100	773,371,82	80	ССР	0,1
									С														25		50									75	15			
Итого по насаждению																																			95	ССР	0,1	

ФИО Егоров А.В.

Подпись 

Дата составления документа

13.09.2018

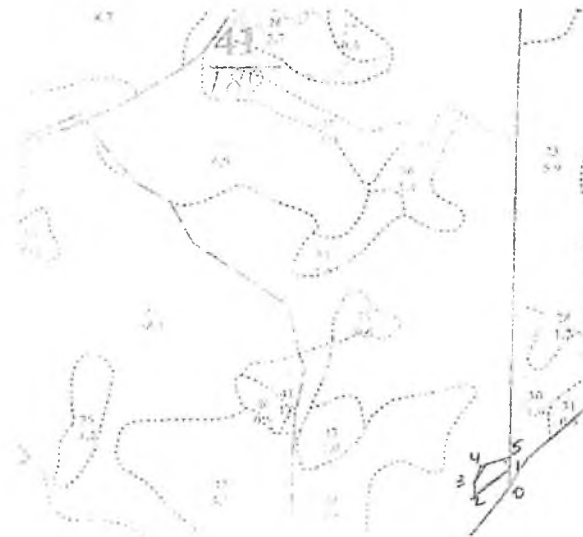
Телефон

373710

116

Абрис участка

М 1:10000

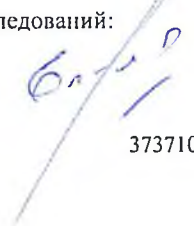


Номер выдела	Ленты (круговой площадки) перечёта				
	№ ленты	длина, м	ширина, м	радиус, м	площадь, га
31А	Визуально				0,1

Номера точек	Координаты	Азимуты линий	Длина, м
0-1	N: 55 10 02,9 E: 40 15 20,2	358	32
1-2	N: 55 10 04,3 E: 40 15 20,1	219	71
2-3	N: 55 10 03,1 E: 40 15 17,4	346	23
3-4	N: 55 10 03,8 E: 40 15 17,3	15	25
4-5	N: 55 10 04,6 E: 40 15 20,3	64	49
5-1.	N: 55 10 04,7 E: 40 15 20,3	170	16

Условное обозначение:

Исполнитель работ по проведению лесопатологических обследований:

ФИО	Егоров А.В.	Подпись	
Дата составления документа	13.09.2018	Телефон	373710

УТВЕРЖДАЮ

Заместитель директора департамента государственной
политики и регулирования в сфере развития ООПТ и
Байкальской природной территории

А.И.Григорьев

Дата " 20 июля 2020г

АКТ

лесопатологического обследования №85

лесных насаждений

НП "Мещерский"

Рязанской области

(субъект РФ)

Способ лесопатологического обследования:

1. Визуальный

2. Инструментальный

Место проведения

Участковое лесничество	Урочище (дача)	Квартал (кварталы)	Выдел (выделы)	Площадь, га
Прудковское		41	31 (31Б)	38,1 (0,5)

Лесопатологическое обследование проведено на общей площади 0,5 га.

Визуальное лесопатологическое обследование

Наземное

Дистанционное

На площади 0,5 га фактическая таксационная характеристика лесного насаждения соответствует (не соответствует) таксационному описанию (нужное подчеркнуть). Причины не соответствия:

Анализ участков с выявленными несоответствиями приведен в приложении 1 к настоящему Акту.

Лесные насаждения с нарушенной и утраченной устойчивостью выявлены в Прудковском участковом л-ве в кв. 41 выд 31 на площади 0,5 га

Участковое лесничество	Урочеше(дача)	Площадь, га		Причина ослабления (гибели)
		с нарушенной устойчивостью	с утраченной устойчивостью	
Прудковское			0,5	773,371,821
ого			0,5	

Состояние обследованных лесных насаждений приведено в приложениях 1.1-1.4 к Акту в зависимости от метода проведения ЛПО

3. В обследуемых лесных участках прогнозируется:

Прогноз	Площадь, га
Ослабление лесных насаждений	
Выявление лесных насаждений различной степени	0,5
Развитие очагов вредных организмов	

4. Обнаружено загрязнение лесного участка отходами и выбросами: промышленными

бытовыми

Вид загрязнения	Размер загрязнения			Объем, кубм	Площадь загрязнения, га
	длина	ширина	высота		

ЗАКЛЮЧЕНИЕ

Оценка текущего санитарного и лесопатологического состояния лесных насаждений, назначенные профилактические мероприятия по защите лесов, агитационные мероприятия:

Санитарное состояние насаждения - неудовлетворительное; насаждение - с утраченной устойчивостью.

На площади 0,5 га в насаждении присутствует ветровал прошлых лет (821) 60%, сухостой 25%

Санитарное состояние древостоя требует проведения сплошной санитарной рубки.

Дата проведения обследований

16.08.2018

Исполнитель работ по проведению лесопатологических обследований:

ФИО

Егоров А.В.

Подпись

Ведомость лесных участков с выявленными несоответствиями таксационным описаниям

Источник данных	Год проведения лесоустройства	Номер квартала	Номер выдела	Площадь выдела, га	Целевое назначение лесов	Категория защитных лесов	Номер лесопатологического выдела	Площадь лесопатологического выдела	Таксационная характеристика											Заложено пробных площадей	
									состав	порода	возраст, лет	средняя высота, м	средний диаметр, см	тип леса	ТУМ	полнота	бонитет	запас, кубм/га	количество, шт.	общая площадь, га	
ТО	2014	41	31	38,1	Защ.	ООПТ	31Б	0,5	8С1Б1Е	С	70	24	28	Тр	В2	0,7	1	280			
Ф	2018	41	31	38,1	Защ.	ООПТ	31Б	0,5	8Е2С	Е	74	24	28	Тр	В2	0,1	1	280	1	0,5	

ТО - таксационные описания

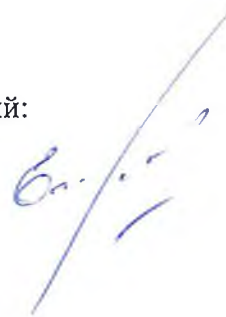
Ф - фактическая характеристика лесного насаждения

Исполнитель работ по проведению лесопатологических обследований:

ФИО

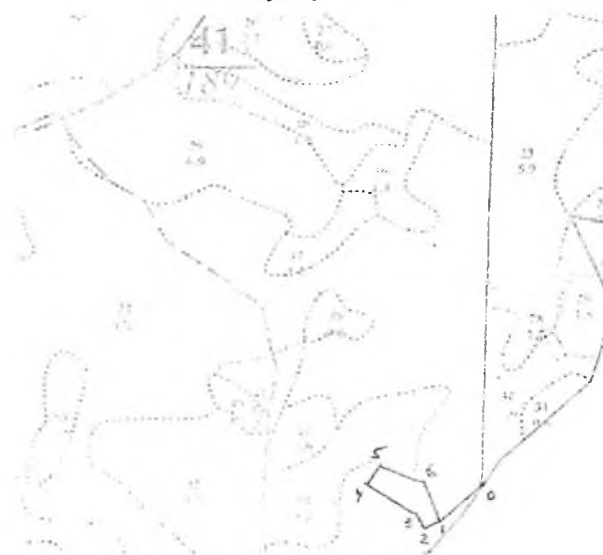
Егоров А.В.

Подпись



Абрис участка

М 1:10000

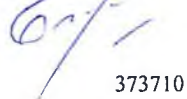


Номер выдела	Ленты (круговой площадки) перечёта				
	№ ленты	длина, м	ширина, м	радиус, м	площадь, га
31Б	Визуально				0,5

Номера точек	Координаты	Азимуты линий	Длина, м
0-1	N: 55 10 02,9 E: 40 15 20,2	236	91
1-2	N: 55 10 01,8 E: 40 15 16,6	239	22
2-3	N: 55 10 01,3 E: 40 15 15,2	324	23
3-4	N: 55 10 01,9 E: 40 15 14,2	288	73
4-5	N: 55 10 02,9 E: 40 15 09,8	21	41
5-6.	N: 55 10 03,9 E: 40 15 11,1	101	72
6-1.	N: 55 10 03,6 E: 40 15 15,0	155	67

Условное обозначение:

Исполнитель работ по проведению лесопатологических обследований:

ФИО	Егоров А.В.	Подпись	
Дата составления документа	13.09.2018	Телефон	373710

УТВЕРЖДАЮ

Заместитель директора/департамента государственной
политики и регулирования в сфере развития ООПТ и
Байкальской природной территории

_____ А.И.Григорьев

Дата: " _____ 2020г



Акт лесопатологического обследования №86

лесных насаждений

НП "Мещёрский"
Рязанской области

лесничества
(субъект РФ)

Способ лесопатологического обследования:

1. Визуальный

2. Инструментальный

Место проведения

Участковое лесничество	Урочище (дача)	Квартал (кварталы)	Выдел (выделы)	Площадь, га
Прудковское		41	31 (31В)	38,1 (4,6)

Лесопатологическое обследование проведено на общей площади 4,6 га.

Визуальное лесопатологическое обследование

Наземное

Дистанционное

На площади 4,6 га фактическая таксационная характеристика лесного насаждения соответствует (не соответствует) таксационному описанию (нужное подчеркнуть).

сок участков с выявленными несоответствиями таксационным описаниям не приводится

Лесные насаждения с нарушенной и утраченной устойчивостью выявлены на площади 4,6 га

Участковое лесничество	Урочеще(дача)	Площадь, га		Причина ослабления (гибели)
		с нарушенной устойчивостью	с утраченной устойчивостью	
Прудковское		4,6		Смоляной рак, изменение уровня грунтовых вод под действием почвенно-климатических факторов
того		4,6		

Состояние обследованных лесных насаждений приведено в приложениях 1.1-1.4 к Акту в зависимости от метода проведения ЛПО

В обследуемых лесных участках прогнозируется:

Прогноз	Площадь, га
Ослабление лесных насаждений	4,6
Выявление лесных насаждений различной степени	
Развитие очагов вредных организмов	

Обнаружено загрязнение лесного участка отходами и выбросами: промышленными

бытовыми

Вид загрязнения	Размер загрязнения			Объём, кубм	Площадь загрязнения, га
	длина	ширина	высота		

ЗАКЛЮЧЕНИЕ

оценка текущего санитарного и лесопатологического состояния лесных насаждений, назначенные профилактические мероприятия по защите сов, агитационные мероприятия:

на площади 4,6 га насаждение с нарушенной устойчивостью, требуется проведение лесопатологического обследования инструментальным особом

дата проведения обследований

16.08.2018

исполнитель работ по проведению лесопатологических обследований:

ФИО

Егоров А.В.

Подпись

Инструментальное обследование лесного участка

1. Фактическая таксационная характеристика лесного насаждения соответствует / не соответствует (нужное подчеркнуть) таксационному описанию.

Ведомость лесных участков с выявленными несоответствиями таксационным описаниям не прилагается.

2. Состояние насаждений: с нарушенной устойчивостью

с утраченной устойчивостью

причины повреждения:

Смоляной рак, изменение уровня грунтовых вод под действием почвенно-климатических факторов

Е. Из них:

заселено (отработано) стволовыми вредителями

Вид вредителя	Порода	Встречаемость (% заселённых деревьев)	Степень заселения лесного насаждения (слабая, средняя, сильная)

Повреждено огнём

Вид пожара	Порода	Состояние корневых лап		Состояние корневой шейки		Подсушивание луба	
		% повреждённых огнём корней	% деревьев с данным повреждением	ожог корневой шейки по окружности (1/4; 2/4; 3/4; более 3/4)	% деревьев с данным повреждением	по окружности (1/4; 2/4; 3/4; более 3/4)	% деревьев с данным повреждением

Г. Поражено болезнями

Вид болезни	Порода	Встречаемость (% поражённых деревьев)	Степень поражения лесного насаждения (слабая, средняя, сильная)
Смоляной рак	Сосна	4	

3. Выборке подлежит

в т.ч.: ослабленных	7 %	% деревьев по запасу
сильно ослабленных		% (причины назначения)
усыхающих		% (причины назначения)
свежего сухостоя	4 %	
в т.ч.: свежего ветровала		%
свежего бурелома		%
старого ветровала	0 %	
в т.ч.: старого бурелома		%
старого сухостоя	3 %	

4. Полнота лесного насаждения после уборки деревьев, подлежащих рубке, составит фактическая полнота для данной категории лесных насаждений составляет

0,7
не лимитируется

АКЛЮЧЕНИЕ

елью предотвращения негативных процессов или снижения ущерба от их воздействия назначено:

Участковое лесничество	Урочище (дача)	Квартал	Выдел	Площадь, выдела, га	Вид мероприятия	Площадь, мероприятия, га	Порода	Запас на выдел, кбм	Крайние сроки проведения
Прудковское	0	41	31	38,1	ВСП	4,6	С,Б,Е	90	2021

количество деревьев в рубку и абрис лесного участка прилагаются (приложение 2 и 3 к Акту)

Меры по обеспечению возобновления

Мероприятия, необходимые для предупреждения повреждения или поражения смежных насаждений

проводить согласно п. 30 Правил санитарной безопасности в лесах от 20 мая 2017г. № 607 ;

проводить лесопатологическое наблюдение

проведения для расчёта понижающего коэффициента стоимости древесины:

при образовании старого сухостоя

2016

Основная причина повреждения древесины

Смоляной рак, изменение уровня грунтовых вод под действием почвенно-климатических факторов

дата проведения обследований

16.08.2018

полнитель работ по проведению лесопатологических обследований:

ФИО

Егоров А.В.

Подпись



Ведомость перечета деревьев назначенных в рубку

ВРЕМЕННАЯ ПРОБНАЯ ПЛОЩАДЬ №

Субъект Российской Федерации Рязанская область
 Лесничество (лесопарк) НП "Мещёрский" Квартал 41 Выдел 31
 Площадь 4,6 га,
 Номер очага вредных организмов Размер пробной площади 0,37 га
 Таксационная характеристика:
 Тип леса ТР Состав 8С1Б1Е Возраст 70 Бонитет 1
 Полнота 0,7 Запас на га 280 Возобновление нет
 Время и причина ослабления лесного насаждения Смоляной рак, изменение уровня грунтовых вод под действием почвенно-климатических факторов

Тип очага вредных организмов: эпизодический, хронический (подчеркнуть)


Фаза развития очага вредных организмов: начальная, нарастания численности, собственно вспышка, кризис (подчеркнуть)

Состояние лесного насаждения, намечаемые мероприятия

Средневзвешенная категория насаждения 1,9

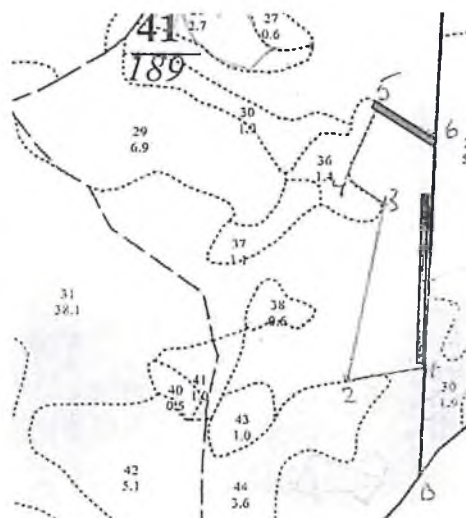
Насаждение с нарушенной устойчивостью. Требуется проведение выборочной санитарной рубки.

Исполнитель работ по проведению лесопатологических обследований:

ФИО Егоров А.В. Подпись 
 Дата составления документа 13.09.2018 Телефон 373710

Абрис участка

М 1:10000



Номер выдела	Ленты (круговой площадки) перече́та				
	№ ленты (площадки)	длина, м	ширина, м	радиус, м	площадь, га
31	сплошной перечет	300	10		0,3
		70	10		0,07

Номера точек	Координаты	Азимуты линий	Длина, м
0-1.	N: 55 10 01,9 E: 40 15 20,0	351	189
1-2.	N: 55 10 08,0 E: 40 15 20,4	250	105
2-3.	N: 55 10 07,4 E: 40 15 14,5	359	304
3-4.	N: 55 10 17,1 E: 40 15 17,3	303	75
4-5.	N: 55 10 18,8 E: 40 15 14,3	10	129
5-6.	N: 55 10 22,7 E: 40 15 16,9	105	97
6-1.	N: 55 10 21,3 E: 40 15 21,9	173	413

Условное обозначение:

Исполнитель работ по проведению лесопатологических обследований:

ФИО

Егоров А.В.

Подпись

Дата составления документа

13.09.2018

Телефон

373710

УТВЕРЖДАЮ

Заместитель директора департамента государственной
политики и регулирования в сфере развития ООПТ и
Байкальской природной территории

А.И.Григорьев

Дата " 20 июля " 2020г



Акт лесопатологического обследования №87

лесных насаждений

НП "Мещёрский"
Рязанской области

лесничества
(субъект РФ)

Способ лесопатологического обследования:

1. Визуальный

2. Инструментальный

Место проведения

Участковое лесничество	Урочище (дача)	Квартал (кварталы)	Выдел (выделы)	Площадь, га
Прудковское		42	28 (28А)	1,2 (1,1)

Лесопатологическое обследование проведено на общей площади 1,1 га.

Визуальное лесопатологическое обследование

Наземное

Дистанционное

На площади 1,1 га фактическая таксационная характеристика лесного насаждения соответствует (не соответствует) таксационному описанию (нужное подчеркнуть). Причины не соответствия:

Срок участков с выявленными несоответствиями приведен в приложении 1 к настоящему Акту.

Лесные насаждения с нарушенной и утраченной устойчивостью выявлены на площади 1,2 га

Участковое лесничество	Урочеще(дача)	Площадь, га		Причина ослабления (гибели)
		с нарушенной устойчивостью	с утраченной устойчивостью	
Прудковское		1,1		Изменение уровня грунтовых вод под действием почвенно-климатических факторов, ветровал
того		1,1		

Состояние обследованных лесных насаждений приведено в приложениях 1.1-1.4 к Акту в зависимости от метода проведения ЛПО

В обследуемых лесных участках прогнозируется:

Прогноз	Площадь, га
Ослабление лесных насаждений	1,1
Высыхание лесных насаждений различной степени	
Развитие очагов вредных организмов	

Обнаружено загрязнение лесного участка отходами и выбросами: промышленными

бытовыми

<input type="checkbox"/>
<input type="checkbox"/>

Вид загрязнения	Размер загрязнения			Объем, кубм	Площадь загрязнения, га
	длина	ширина	высота		

ЗАКЛЮЧЕНИЕ

Оценка текущего санитарного и лесопатологического состояния лесных насаждений, назначенные профилактические мероприятия по защите лесов, агитационные мероприятия:

На площади 1,1 га насаждение с нарушенной устойчивостью, требуется проведение лесопатологического обследования инструментальным методом

Дата проведения обследований

16.08.2018

Исполнитель работ по проведению лесопатологических обследований:

ФИО

Егоров А.В.

Подпись

Инструментальное обследование лесного участка

активная таксационная характеристика лесного насаждения соответствует / не соответствует (нужное подчеркнуть) таксационному санию. Причины несоответствия:

состояние лесных участков с выявленными несоответствиями таксационным описаниям приведена в приложении 1 к Акту.

Состояние насаждений: с нарушенной устойчивостью

с утраченной устойчивостью

Причины повреждения:

Изменение уровня грунтовых вод под действием почвенно-климатических факторов, ветровал

в том числе:

повреждено (отработано) стволовыми вредителями

Вид вредителя	Порода	Встречаемость (% заселённых деревьев)	Степень заселения лесного насаждения (слабая, средняя, сильная)

повреждено огнём

Вид пожара	Порода	Состояние корневых лап		Состояние корневой шейки		Подсушивание луба	
		% повреждённых отём корней	% деревьев с данным повреждением	ожог корневой шейки по окружности (1/4; 2/4; 3/4; более 3/4)	% деревьев с данным повреждением	по окружности (1/4; 2/4; 3/4; более 3/4)	% деревьев с данным повреждением

повреждено болезнями

Вид болезни	Порода	Встречаемость (% поражённых деревьев)	Степень поражения лесного насаждения (слабая, средняя, сильная)

Выборке подлежит	30 %	% деревьев по запасу
в т.ч.: ослабленных		% (причины назначения)
сильно ослабленных		% (причины назначения)
усыхающих		% (причины назначения)
свежего сухостоя	10 %	
в т.ч.: свежего ветровала		%
свежего бурелома		%
старого ветровала	5 %	
в т.ч.: старого бурелома		%
старого сухостоя	15 %	

Полнота лесного насаждения после уборки деревьев, подлежащих рубке, составит
ритическая полнота для данной категории лесных насаждений составляет

0,5
не лимитируется

АКЛЮЧЕНИЕ

елью предотвращения негативных процессов или снижения ущерба от их воздействия назначено:

Участковое лесничество	Урочище (дача)	Квартал	Выдел	Площадь, выдела, га	Вид мероприятия	Площадь, мероприятия, га	Порода	Запас на выдел, кубм	Крайние сроки проведения
Прудковское	0	42	28	1,2	ВСП	1,1	С,Е,Б	43	2021

Помощь перечета деревьев назначенных в рубку и абрис лесного участка прилагаются (приложение 2 и 3 к Акту)

Меры по обеспечению возобновления

Мероприятия, необходимые для предупреждения повреждения или поражения смежных насаждений проводить согласно п. 30 Правил санитарной безопасности в лесах от 20 мая 2017г. № 607 ;

назначить лесопатологическое наблюдение

Сведения для расчёта понижающего коэффициента стоимости древесины:

д образования старого сухостоя

2016

новная причина повреждения древесины

Изменение уровня грунтовых вод под действием почвенно-климатических факторов, ветровал

Дата проведения обследований

16.08.2018

Исполнитель работ по проведению лесопатологических обследований:

ФИО

Егоров А.В.

Подпись



Ведомость лесных участков с выявленными несоответствиями таксационным описаниям

Источник данных	Год проведения лесоустройства	Номер квартала	Номер выдела	Площадь выдела, га	Целевое назначение лесов	Категория защитных лесов	Номер лесопатологического выдела	Площадь лесопатологического выдела га	Таксационная характеристика										Заложено пробных площадей	
									состав	порода	возраст, лет	средняя высота, м	средний диаметр, см	тип леса	ТУМ	полнота	бонитет	запас, кубм/га	количество, шт.	общая площадь, га
ТО	2014	42	28	1,2	Защ	ООПТ	28А	1,1	2Е2Б	Е					В2			48		
Ф	2018	42	28	1,2	Защ	ООПТ	28А	1,1	6С2Е2Б	С	52	15	13	ТР	В2	0,7	1	130	1	1,1

ТО - таксационные описания

Ф - фактическая характеристика лесного насаждения

Исполнитель работ по проведению лесопатологических обследований:

ФИО

Егоров А.В.

Подпись



181

Ведомость перечета деревьев назначенных в рубку

ВРЕМЕННАЯ ПРОБНАЯ ПЛОЩАДЬ №

Субъект Российской Федерации
 Лесничество (лесопарк) Квартал Выдел
 Площадь га,
 Номер очага вредных организмов Размер пробной площади га
 Таксационная характеристика:
 Тип леса Состав Возраст Бонитет
 Полнота Запас на га Возобновление

Время и причина ослабления лесного насаждения

Изменение уровня грунтовых вод под действием почвенно-климатических факторов, ветровал

Тип очага вредных организмов: эпизодический, хронический (подчеркнуть)


Фаза развития очага вредных организмов: начальная, нарастания численности, собственно вспышка, кризис (подчеркнуть)

Состояние лесного насаждения, намечаемые мероприятия

Средневзвешенная категория насаждения

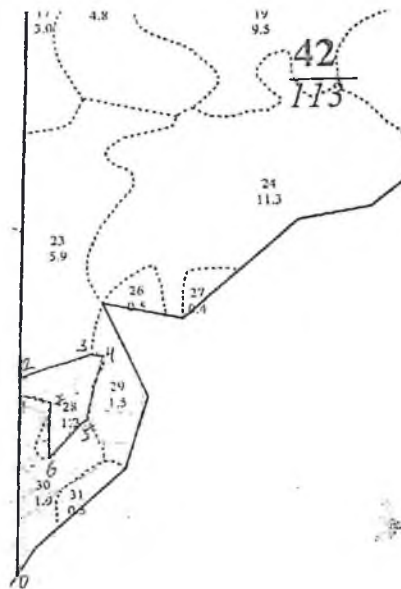
Насаждение с нарушенной устойчивостью. Требуется проведение выборочной санитарной рубки.

Исполнитель работ по проведению лесопатологических обследований:

ФИО Подпись 
 Дата составления документа Телефон

Абрис участка

М 1:10000

С
↑
Ю

Номер выдела	Ленты (круговой площадки) перече́та				
	№ ленты (площадки)	длина, м	ширина, м	радиус, м	площадь, га
28	сплошной перечет				1,1

Номера точек	Координаты	Азимуты линий	Длина, м
0-1.	N: 55 10 02,0 E: 40 15 20,3	352	312
1-2.	N: 55 10 12,0 E: 40 15 21,2	354	32
2-3.	N: 55 10 13,0 E: 40 15 21,4	61	112
3-4.	N: 55 10 14,1 E: 40 15 27,4	87	13
4-5.	N: 55 10 14,1 E: 40 15 28,4	182	111
5-6.	N: 55 10 10,6 E: 40 15 27,0	212	91
6-7.	N: 55 10 08,4 E: 40 15 23,5	351	102
7-1.	N: 55 10 11,7 E: 40 15 23,7	271	45

Условное обозначение:

Исполнитель работ по проведению лесопатологических обследований:

ФИО

Егоров А.В.

Подпись

Дата составления документа

13.09.2018

Телефон

373710

УТВЕРЖДАЮ

Заместитель директора департамента государственной
политики и регулирования в сфере развития ООПТ и
Байкальской природной территории

_____ А.И.Григорьев

Дата " 20 " 11 2020г



Акт лесопатологического обследования №88

лесных насаждений

НП "Мещерский"

Рязанской области

(субъект РФ)

Способ лесопатологического обследования:

1. Визуальный

2. Инструментальный

Место проведения

Участковое лесничество	Урочище (дача)	Квартал (кварталы)	Выдел (выделы)	Площадь, га
Прудковское		42	28 (28Б)	1,2 (0,1)

Лесопатологическое обследование проведено на общей площади

0,1 га.

Визуальное лесопатологическое обследование

Наземное

Дистанционное

На площади 0,1 га фактическая таксационная характеристика лесного насаждения соответствует (не соответствует) таксационному описанию (нужное подчеркнуть). Причины не соответствия:

сок участков с выявленными несоответствиями приведен в приложении 1 к настоящему Акту.

Лесные насаждения с нарушенной и утраченной устойчивостью выявлены на площади 1.2 га

Участковое лесничество	Урочеще(дача)	Площадь, га		Причина ослабления (гибели)
		с нарушенной устойчивостью	с утраченной устойчивостью	
Прудукновское			0,1	773,821
того			0,1	

состояние обследованных лесных насаждений приведено в приложениях 1.1-1.4 к Акту в зависимости от метода проведения ЛПО

В обследуемых лесных участках прогнозируется:

Прогноз	Площадь, га
ослабление лесных насаждений	
выжухание лесных насаждений различной степени	0,1
развитие очагов вредных организмов	

Обнаружено загрязнение лесного участка отходами и выбросами: промышленными
бытовыми

Вид загрязнения	Размер загрязнения			Объем, кубм	Площадь загрязнения, га
	длина	ширина	высота		

ЗАКЛЮЧЕНИЕ

оценка текущего санитарного и лесопатологического состояния лесных насаждений, назначенные профилактические мероприятия по защите лесов, агитационные мероприятия:

санитарное состояние насаждения - неудовлетворительное; насаждение - с утраченной устойчивостью.

на площади 0.1 га в насаждении присутствует ветровал прошлых лет (821) 50% и сухостой 40%

текущее состояние древостоя требует проведения сплошной санитарной рубки.

дата проведения обследований

16.08.2018

исполнитель работ по проведению лесопатологических обследований:

ФИО

Егоров А.В.

Подпись

Ведомость лесных участков с выявленными несоответствиями таксационным описаниям

Источник данных	Год проведения лесоустройства	Номер квартала	Номер выдела	Площадь выдела, га	Целевое назначение лесов	Категория защитных лесов	Номер лесопатологического выдела	Площадь лесопатологического	Таксационная характеристика											Заложено пробных площадей	
									состав	порода	возраст, лет	средняя высота, м	средний диаметр, см	тип леса	ТУМ	полнога	бонитет	запас, кубм/га	количество, шт.	общая площадь, га	
ТО	2014	42	28	1,2	Защ.	ООПТ	28Б	0,1	2Е2Б	Е					В2			48			
Ф	2018	42	28	1,2	Защ.	ООПТ	28Б	0,1	6С2Е2Б	С	52	15	13	ТР	В2	0,1	1	130	1	0,1	

ТО - таксационные описания

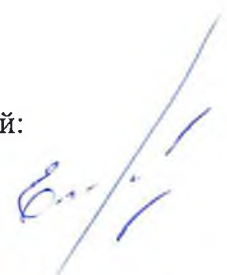
Ф - фактическая характеристика лесного насаждения

Исполнитель работ по проведению лесопатологических обследований:

ФИО

Егоров А.В.

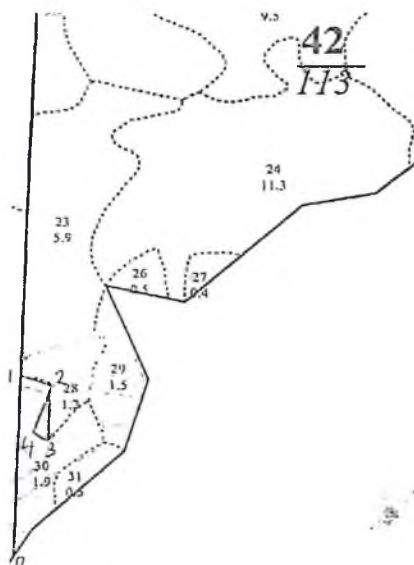
Подпись



011

Абрис участка

М 1:10000



Номер выдела	Ленты (круговой площадки) перечёта				
	№ ленты	длина, м	ширина, м	радиус, м	площадь, га
28	Визуально				0,1

Номера точек	Координаты	Азимуты линий	Длина, м
0-1.	N: 55 10 02,2 E: 40 15 20,3	352	303
1-2.	N: 55 10 11,3 E: 40 15 20,9	32	43
2-3.	N: 55 10 11,1 E: 40 15 23,2	170	102
3-4.	N: 55 10 08,0 E: 40 15 22,4	295	26
4-2.	N: 55 10 08,5 E: 40 15 21,8	4	89

Исполнитель работ по проведению лесопатологических обследований:

ФИО

Егоров А.В.

Подпись

Дата составления документа

13.09.2018

Телефон

373710

УТВЕРЖДАЮ

Заместитель директора департамента государственной
политики и регулирования в сфере развития ООПТ и
Байкальской природной территории

_____ А.И.Григорьев

Дата " _____ 20 июля _____ 2020г



Акт лесопатологического обследования №89

лесных насаждений

НП "Мещерский"

Рязанской области

(субъект РФ)

Способ лесопатологического обследования:

1. Визуальный

2. Инструментальный

Место проведения

Участковое лесничество	Урочище (дача)	Квартал (кварталы)	Выдел (выделы)	Площадь, га
Прудковское		42	29 (29А)	1,5 (1,0)

Лесопатологическое обследование проведено на общей площади 1,0 га.

Визуальное лесопатологическое обследование

Наземное

Дистанционное

На площади 1,0 га фактическая таксационная характеристика лесного насаждения соответствует /не соответствует таксационному описанию (нужное подчеркнуть). Причины не соответствия:

список участков с выявленными несоответствиями приведен в приложении I к настоящему Акту.

Лесные насаждения с нарушенной и утраченной устойчивостью выявлены на площади 1,0 га

Участковое лесничество	Урочеще(дача)	Площадь, га		Причина ослабления (гибели)
		с нарушенной устойчивостью	с утраченной устойчивостью	
Прудковское			1,0	773,821
того			1,0	

Состояние обследованных лесных насаждений приведено в приложениях 1.1-1.4 к Акту в зависимости от метода проведения ЛПО

В обследуемых лесных участках прогнозируется:

Прогноз	Площадь, га
Ослабление лесных насаждений	
Выявление лесных насаждений различной степени	1,0
Развитие очагов вредных организмов	

I. Обнаружено загрязнение лесного участка отходами и выбросами: промышленными

бытовыми

<input type="checkbox"/>
<input type="checkbox"/>

Вид загрязнения	Размер загрязнения			Объем, кубм	Площадь загрязнения, га
	длина	ширина	высота		

ЗАКЛЮЧЕНИЕ

Оценка текущего санитарного и лесопатологического состояния лесных насаждений, назначенные профилактические мероприятия по защите лесов, агитационные мероприятия:

Санитарное состояние насаждения - неудовлетворительное; насаждение - с утраченной устойчивостью.

На площади 1,0 га в насаждении присутствует ветровал прошлых лет (821) 57% и сухостой 28%

Санитарное состояние древостоя требует проведения сплошной санитарной рубки.

Дата проведения обследований

16.08.2018

Исполнитель работ по проведению лесопатологических обследований:

ФИО

Егоров А.В.

Подпись



Ведомость лесных участков с выявленными несоответствиями таксационным описаниям

Источник данных	Год проведения лесоустройства	Номер квартала	Номер выдела	Площадь выдела, га	Целевое назначение лесов	Категория защитных лесов	Номер лесопатологического выдела	Площадь лесопатологического выдела	Таксационная характеристика											Заложено пробных площадей	
									состав	порода	возраст, лет	средняя высота, м	средний диаметр, см	тип леса	ТУМ	полнота	бонитет	запас, кубм/га	количество, шт.	общая площадь, га	
ТО	2014	42	29	1,5	Защ.	ООПТ	29А	1,0	5С2Е3Е	С	125	27	40	Тр	В2	0,9	2	360			
Ф	2018	42	29	1,5	Защ.	ООПТ	29А	1,0	8Е2С	Е	129	25	32	Тр	В2	0,1	2	360	1	1,0	

ТО - таксационные описания

Ф - фактическая характеристика лесного насаждения

Исполнитель работ по проведению лесопатологических обследований:

ФИО

Егоров А.В.

Подпись



5/11

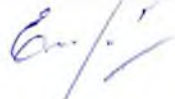
Результаты проведения лесопатологических обследований лесных насаждений за сентябрь 2018 г.

(месяц)

Субъект Российской Федерации Рязанская область
Лесничество (лесопарк) НП "Мещерский"
Участковое лесничество Прудковское
Урочище (лесная дача) _____

Номер квартала	Номер выдела	Площадь выдела, га	Целевое назначение лесов	Категория защитных лесов	Номер лесопатологического выдела	Площадь лесопатологического выдела, га	Таксационная характеристика лесного насаждения										Число деревьев на пробе, шт.	Распределение деревьев по категориям состояния, % от запаса								Признаки повреждения деревьев	Доля поврежденных деревьев, %	Причина ослабления, повреждения	Подлежит рубке, %	Рекомендуемые мероприятия			
							состав	порода	возраст	средняя высота, м	средний диаметр, см	тип леса	полнота	бонитет	запас, куб. м/га	без признаков ослабления		ослабленные	сильно ослабленные	усыхающие	свежий сухой	старый сухой	свежий ветровал	старый ветровал	свежий бурелом					старый бурелом	аварийные деревья	вид	площадь, га
1	2	3	4	5	6	7	8	9	10	11	12	13	14	15	16	17	18	19	20	21	22	23	24	25	26	27	28	29	30	31	32	33	34
42	29	1,5	Защитные	ООПТ	29А	1	8Е2С	Е	129	25	32	ТР	0,1	2	360			6				29		65			114,206	94	773,821	75	ССР	1,0	
										С									25	25				25		25							
Итого по насаждению																5	10					28		57				85	ССР	1,0			

ФИО Егоров А.В.

Подпись 

Дата составления документа

13.09.2018

Телефон

373710

961



Номер выдела	Ленты (круговой площадки) перечёта				
	№ ленты	длина, м	ширина, м	радиус, м	площадь, га
29	Визуально				1,0

Номера точек	Координаты	Азимуты линий	Длина, м
0-1	N: 55 10 17,0 E: 40 15 28,8	147	138
1-2.	N: 55 10 12,9 E: 40 15 31,8	147	35
2-3.	N: 55 10 11,8 E: 40 15 32,6	188	131
3-4.	N: 55 10 07,8 E: 40 15 30,1	275	33
4-5.	N: 55 10 08,1 E: 40 15 28,4	332	76
5-6.	N: 55 10 10,4 E: 40 15 27,1	4	70
6-1.	N: 55 10 12,6 E: 40 15 28,2	73	64

Исполнитель работ по проведению лесопатологических обследований:

ФИО	Егоров А.В.	Подпись	
Дата составления документа	13.09.2018	Телефон	373710

